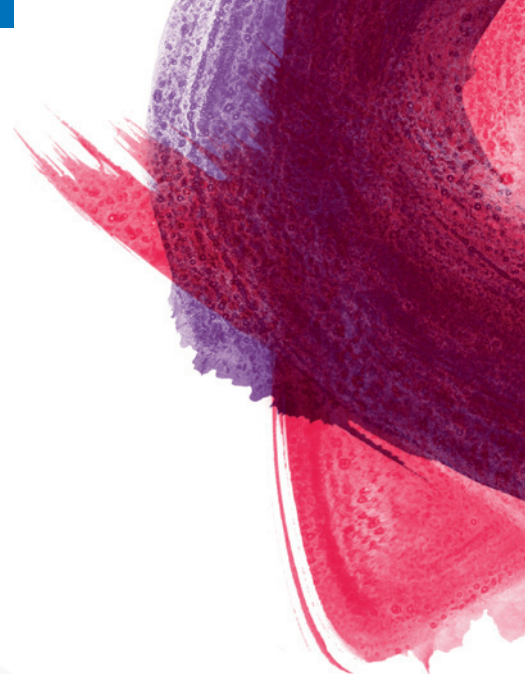




**FRESENIUS
KABI**

caring for life



Per pose (500 ml)
500 kcal
22,5 g Protein

Survimed® OPD

Peptidbasert sondeløsning uten fiber

Til ernæringsbehandling ved underernæring eller risiko for underernæring, spesielt ved malabsorpsjon.

Med 1 kcal/ml

Med 18 E% protein fra hydrolysert myse

Med redusert fettinnhold (25 E%)

Med 52 % av fett fra triglyserider av middels kjedelengde (MCT)

Fiberfri

For helsepersonell





Næringsinformasjon

Næringsinnhold		per 100 ml	
Energi	kcal	100	
	(kJ)	(423)	
Fett (25 E%)	g	2,8	
hvorav mettede fettsyrer	g	1,5	
hvorav MCT*	g	1,4	
hvorav enumettede fettsyrer	g	0,7	
hvorav flerumettede fettsyrer	g	0,6	
hvorav EPA**	g	0,02	
hvorav DHA***	g	0,02	
Karbohydrater (57 E%)	g	14,3	
hvorav sukkerarter	g	0,8	
hvorav laktose	g	≤ 0,2	
hvorav fruktose	g	0	
Fiber (0 E%)	g	< 0,1	
Protein (18 E%)	g	4,5	
hvorav myse	g	4,5	
Salt	g	0,20	
Vitaminer og andre substanser ^			
Vitamin A	µg RE°	92	
hvorav β-karoten	µg RE°	22	
Vitamin D ₃	µg	1,0	
Vitamin E	mg α-TE ^{oo}	1,3	
Vitamin K ₁	µg	6,7	
Vitamin C	mg	8	
Tiamin	mg	0,13	
Riboflavin	mg	0,17	
Niacin	mg/mg NE ^{ooo}	1,0/2,2	
Vitamin B ₆	mg	0,16	
Folsyre	µg	26,7	
Vitamin B ₁₂	µg	0,27	
Biotin	µg	5,0	
Pantotensyre	mg	0,47	
Kolin [^]	mg	36,7	
Mineraler og sporelementer			
Natrium	mg	80	
Kalium	mg	200	
Klor	mg	830	
Kalsium	mg	65,0	
Fosfor	mg	48,0	
Magnesium	mg	25,0	
Jern	mg	1,3	
Sink	mg	1,2	
Kobber	mg	0,13	
Mangan	mg	0,27	
Fluor	mg	0,13	
Selen	µg	6,7	
Krom	µg	6,7	
Molybden	µg	10,0	
Jod	µg	13,3	
Osmolaritet	mosmol/l	290	
Vann	ml	85	

*triglyserider av middels kjedelengde (MCT), **eikosapentaensyre (EPA),
 ***dokosahexaensyre (DHA), °retinolekvivalenter (RE), °°alfatokoferolekvivalenter (α-TE),
 °°°niacinekvivalenter (NE)

Forskrivningsinformasjon

Næringsmiddel til spesielle medisinske formål

Ernæringsmessig komplett, 1 kcal/ml, peptid-basert sondeoppløsning. Med hydrolysert myseprotein. Med fiskeolje. Med triglyserider av middels kjedelengde (MCT). Fiberfri. Laktoseredusert. Glutenfri. Til ernæringsbehandling ved underernæring eller risiko for underernæring, spesielt ved malabsorpsjon.

Dosering

Vurderes ut ifra pasientens behov av relevant helsepersonell. Anbefalt dosering som eneste næringskilde er ≥ 1500 ml (1500 kcal)/dag.

Viktig informasjon

Skal benyttes under medisinsk tilsyn. Monitorer tilførselshastigheten. Eget som eneste næringskilde. Ikke egnet til barn < 3 år. Benyttes med forsiktighet til barn < 6 år. Ikke egnet ved galaktosemi. Sørg for tilstrekkelig væskeinntak.

Ikke til parenteral (I.V.) bruk!

Lagring og håndtering

Lagres ved romtemperatur. Åpnet pakning brukes innen 24 timer. Ristes godt før bruk! Skal ikke benyttes dersom posen er skadet, oppsvulmet eller innholdet er klumpet. Skal ikke blandes med legemidler. Anbefalt sondestørrelse er ≥ CH 8 ved pumpeassistert administrering og ≥ CH 8 ved gravitasjonsadministrering.

Kontraindikasjoner

Ikke egnet ved tilstander hvor enteral ernæring er kontraindisert, som ved akutt gastrointestinal blødning, ileus og sjokk. Brukes med forsiktighet ved alvorlig organsvikt med forstyrret metabolisme og alvorlige former for nedsatt fordøyelse og absorpsjon. Ikke egnet ved manglende evne til å metabolisere noen av næringsstoffene i Survimed OPD.

Flerkulturell egnethet

Survimed OPD er kosherertifisert. Sertifikat kan fremvises på forespørsel.

Ingredienser

Vann, maltodekstrin, hydrolysert myseprotein (fra melk), triglyserider av middels kjedelengde (MCT), vegetabiliske oljer (rapsolje, saflorolje), kaliumfosfat, kalsiumsitrat, fiskeolje, natriumklorid, stabilisatorer (E 460, E 466), vitamin C, kolinklorid, magnesiumoksid, kaliumklorid, emulgator (E 472c), jernsulfat, sinkulfat, vitamin E, niacin, manganklorid, pantotensyre, kobbersulfat, natriumfluorid, tiamin, riboflavin, vitamin B₆, β-karoten, vitamin A, folsyre, kromklorid, natriummolybdat, natriumselenitt, biotin, kaliumjodid, vitamin K₁, vitamin D₃, vitamin B₁₂.

Kjente FODMAPs per 100 ml

Laktose: ≤ 0,2 g