



**FRESENIUS
KABI**

Produktinformasjon

Medisinske ernæringsprodukter

- Næringsdrikker
- Næringskremer og fruktpuréer
- Berikningsprodukter
- Sondeløsninger



Innhold

Medisinske ernæringsprodukter	4
-------------------------------	---

Næringsdrikker

EasyBottle	5
Fresubin PRO Drink	6
Fresubin PRO COMPACT Drink	7
Fresubin 2 KCAL Drink	8
Fresubin 2 KCAL FIBRE Drink	9
Fresubin PROTEIN ENERGY Drink	10
Fresubin YODRINK	11
Fresubin PLANT-BASED Drink	12
Diben Drink	13
Fresubin ENERGY Drink	14
Fresubin ENERGY FIBRE Drink	15
Fresubin ORIGINAL Drink	16
Fresubin JUCY Drink	17
Fresubin RENAL	18
ProvideXtra Drink	19
Survimed OPD Drink	20
Survimed OPD 1,5 KCAL Drink	21
Supportan Drink	22
Fresubin 5 KCAL Shot	23

Fortykkede produkter

Fresubin 2 KCAL CRÈME	25
Fresubin YOCRÈME	26
Fresubin DESSERT FRUIT	27
Fresubin THICKENED LEVEL 2	28
Fresubin THICKENED LEVEL 3	29

Næringsdrikker til barn

Frebini ENERGY Drink	30
Frebini ENERGY FIBRE Drink	31

Næringsinnhold næringsdrikker og -kremer	32
---	-----------

Berikningspulver og fortykningsmiddel

Fresubin PROTEIN POWDER	38
Calshake POWDER	39
THICK & EASY CLEAR	40

Næringsinnhold berikningspulver og fortykningsmiddel	42
---	-----------

Sondeløsninger

EasyBag	44
Fresubin 2 KCAL HP & Fresubin 2 KCAL HP FIBRE	46
Fresubin HP ENERGY FIBRE	47
Fresubin ENERGY & ENERGY FIBRE	48
Fresubin ORIGINAL & Fresubin ORIGINAL FIBRE	49
Fresubin 1000 COMPLETE	50
Fresubin 1200 COMPLETE	51
Fresubin 1800 COMPLETE	51
Fresubin SOYA FIBRE	52
Supportan	53
Survimed OPD	54
Survimed OPD HN	55
Diben	56
Diben 1,5 KCAL HP	57
Frebini ORIGINAL FIBRE	58
Frebini ENERGY FIBRE	59

Næringsinnhold sondeløsninger	60
--------------------------------------	-----------

Ernæringsprodukter på blå resept	66
----------------------------------	----

Ordforklaringer	67
-----------------	----

Referanser	67
------------	----

Medisinske ernæringsprodukter

Næringsmidler til spesielle medisinske formål til bruk for å forebygge eller behandle underernæring

Egnethet

Alle ernæringsproduktene omtalt i denne oversikten, er egnet for pasienter med eller i risiko for underernæring. Produktene skal benyttes under medisinsk tilsyn.

Oppbevaring

Alle produktene skal oppbevares i romtemperatur mellom 15-25°C. Oppbevaring i kjøleskap opp til 1 måned er mulig for de fleste produktene. Spør oss om oppbevaringsbetingelser for hvert enkelt produkt. Næringsdrikkene og -kremene serveres best avkjølt. Næringsdrikkene, med unntak av de fortykkede, bør ristes før bruk.

Holdbarhet av åpent pakning

Oppbevares i kjøleskap etter åpning og inntas eller administreres innen 24 timer*. Pulverne bør brukes innen 2 måneder.

Godkjenning

Alle produktene er klassifisert som næringsmiddel til spesielle medisinske formål og innmeldt Mattilsynet.

Refusjon

Produktene er refusjonsberettiget og kan forskrives på blå resept. Se refusjonsregler på side 66.

Flerkulturell egnethet

De fleste produktene omtalt i denne brosjyren er halal- og kosherertifiserte. Kontakt oss eller se vår nettside for detaljer.

* Fresubin 5 KCAL Shot kan oppbevares inntil 14 dager i kjøleskap.

EasyBottle

Den med blå kork.



Alle Fresenius Kabis næringsdrikker kommer i EasyBottle flaske med blå skrukork. Den blå skrukorken gir godt grep og er lett å skru av og på. De fleste næringsdrikkene kommer i 200 ml EasyBottle, men enkelte kommer også i 125 ml EasyBottle.

Næringskremene kommer i 125 g beger.

Produktene er pakket i praktiske 4-pakninger.

Alle næringsdrikkene har tydelig merking av næringsinnhold, allergener, gluteninnhold og laktoseinnhold. Allergenene er også merket på enkeltflaskene.

Fresubin® PRO Drink

Tilskuddsdrikk

Proteinrik

Energirik



● Cappuccino

Protein- og energirik næringsdrikk uten fiber.

Til kostbehandling av syke eldre med eller i risiko for underernæring og samtidig sarkopeni.

Ikke egnet som eneste næringskilde.

Anbefalt dosering som supplerende ernæring: 1-2 flasker per dag, eller som anbefalt av relevant helsepersonell.

Ikke egnet til barn under 7 år. Benyttes med forsiktighet til barn under 10 år.

Allergener: Melkeprotein, soyalecitin

Makronæringsstoffer per 100 ml

Energi: 240 kcal	Karbohydrat: 24,4 g (41 E%)
Protein: 14,4 g (24 E%)	Fett: 9,4 g (35 E%)
Fiber: 0 g (0 E%)	

Proteinkilde: 80 % kasein, 20 % myse
 Fettkilde: rapsolje, solsikkeolje
 Karbohydratkilde: glukosesirup, sukrose
 Annet: koffein (Cappuccino)

Glutenfri
 Laktoseredusert

Fresubin® PRO COMPACT Drink

Tilskuddsdrikk

Proteinrik

Energirik



● Aprikos-Fersken
 ● Cappuccino

Protein- og energirik næringsdrikk uten fiber.

Til kostbehandling ved underernæring eller risiko for underernæring, hvor inntak av kun små volum av gangen er mulig.

Ikke egnet som eneste næringskilde.

Anbefalt dosering som supplerende ernæring: 2-3 flasker per dag, eller som anbefalt av relevant helsepersonell.

Ikke egnet til barn under 7 år. Benyttes med forsiktighet til barn under 10 år.

Allergener: Melkeprotein, soyalecitin

Makronæringsstoffer per 100 ml

Energi: 240 kcal	Karbohydrat: 24,4 g (41 E%)
Protein: 14,4 g (24 E%)	Fett: 9,4 g (35 E%)
Fiber: 0 g (0 E%)	

Proteinkilde: 80 % kasein, 20 % myse
 Fettkilde: rapsolje, solsikkeolje
 Karbohydratkilde: glukosesirup, sukrose
 Annet: koffein (Cappuccino)

Glutenfri
 Laktoseredusert

Fresubin® 2 KCAL Drink

Ernæringsmessig komplett

Proteinrik

Energirik



- Aprikos-Fersken
- Cappuccino
- Karamell
- Nøytral
- Skogsbær
- Vanilje

Protein- og energirik næringsdrikk uten fiber.

Til kostbehandling ved underernæring eller risiko for underernæring, spesielt ved økt energi- og proteinbehov eller ved væskerestriksjon.

Egnet som eneste næringskilde.

Anbefalt dosering som supplerende ernæring: 1-2 flasker per dag.

Anbefalt dosering som eneste næringskilde: 4-5 flasker per dag, eller som anbefalt av relevant helsepersonell.

Ikke egnet til barn under 3 år. Benyttes med forsiktighet til barn under 6 år.

Allergener: Melkeprotein, soyalectin

Makronæringsstoffer per 100 ml

Energi: 200 kcal	Karbohydrat: 22,5 g (45 E%)
Protein: 10 g (20 E%)	Fett: 7,8 g (35 E%)
Fiber: 0 g (0 E%)	

Proteinkilde: 92 % kasein, 8 % myse
 Fettkilde: rapsolje, solsikkeolje
 Karbohydratkilde: glukosesirup, sukrose*
 Annet: koffein (Cappuccino)

* Gjelder ikke Nøytral

Glutenfri
 Laktoseredusert

Fresubin® 2 KCAL FIBRE Drink

Ernæringsmessig komplett

Proteinrik

Energirik



- Aprikos-Fersken
- Cappuccino
- Nøytral
- Sitron
- Sjokolade
- Vanilje

Protein- og energirik næringsdrikk med fiber.

Til kostbehandling ved underernæring eller risiko for underernæring, spesielt ved økt energi- og proteinbehov eller ved væskerestriksjon.

Egnet som eneste næringskilde.

Anbefalt dosering som supplerende ernæring: 1-2 flasker per dag.

Anbefalt dosering som eneste næringskilde: 4-5 flasker per dag, eller som anbefalt av relevant helsepersonell.

Ikke egnet til barn under 3 år. Benyttes med forsiktighet til barn under 6 år.

Allergener: Melkeprotein, soyalectin, hvetedekstrin **

Makronæringsstoffer per 100 ml

Energi: 200 kcal	Karbohydrat: 22 g (43,5/43,4* E%)
Protein: 10 g (20 E%)	Fett: 7,8 g (35 E%)
Fiber: 1,5/1,6* g (1,5/1,6* E%)	

Proteinkilde: 92 % kasein, 8 % myse
 Fettkilde: rapsolje, solsikkeolje
 Karbohydratkilde: glukosesirup, sukrose***
 Fiberkilde: inulin, hvetedekstrin**
 Annet: koffein (Cappuccino)

* Gjelder Sjokolade ** Gjelder ikke Sjokolade *** Gjelder ikke Nøytral

Glutenfri
 Laktoseredusert

Fresubin® PROTEIN ENERGY Drink

Ernæringsmessig komplett

Proteinrik

Energirik



- Cappuccino
- Markjordbær
- Sjokolade
- Tropefrukt
- Vanilje

Protein- og energirik næringsdrikk uten fiber.

Til kostbehandling ved underernæring eller risiko for underernæring, spesielt ved økt energi- og proteinbehov.

Egnet som eneste næringskilde. Ved bruk som eneste næringskilde må elektrolyttinntaket sikres.

Anbefalt dosering som supplerende ernæring: 2-3 flasker per dag.

Anbefalt dosering som eneste næringskilde: 4-5 flasker per dag, eller som anbefalt av relevant helsepersonell.

Ikke egnet til barn under 3 år. Benyttes med forsiktighet til barn under 6 år.

Allergener: Melkeprotein, soyalectin

Makronæringsstoffer per 100 ml

Energi: 150 kcal	Karbohydrat: 12,4/12,1* g (33/32,3* E%)
Protein: 10 g (27 E%)	Fett: 6,7 g (40 E%)
Fiber: 0/0,5* g (0/0,7* E%)	

Proteinkilde: 82 % kasein, 18 % myse
 Fettkilde: rapsolje, solsikkeolje
 Karbohydratkilde: maltodekstrin**, glukosesirup*, sukrose
 Fiberkilde: kakao*
 Annet: koffein (Cappuccino)

* Gjelder Sjokolade ** Gjelder ikke Sjokolade

Fresubin® YODRINK

Ernæringsmessig komplett

Proteinrik

Energirik



- Aprikos-Fersken
- Bringebær

Protein- og energirik næringsdrikk med frisk og syrlig smak. Høy andel myseprotein.

Til kostbehandling ved underernæring eller risiko for underernæring, spesielt ved økt energi- og proteinbehov.

Egnet som eneste næringskilde.

Anbefalt dosering som supplerende ernæring: 2-3 flasker per dag.

Anbefalt dosering som eneste næringskilde: 5 flasker per dag, eller som anbefalt av relevant helsepersonell.

Ikke egnet til barn under 3 år. Benyttes med forsiktighet til barn under 6 år.

Allergener: Melkeprotein, soyalectin

Makronæringsstoffer per 100 ml

Energi: 150 kcal	Karbohydrat: 19,5 g (51,7 E%)
Protein: 7,5 g (20 E%)	Fett: 4,7 g (28 E%)
Fiber: 0,2 g (0,3 E%)	

Proteinkilde: 76 % myse, 24 % kasein
 Fettkilde: solsikkeolje, rapsolje
 Karbohydratkilde: sukrose, laktose, maltodekstrin
 Fiberkilde: pektin

Glutenfri
 Inneholder laktose

Fresubin® PLANT-BASED Drink

Ernæringsmessig komplett

Proteinrik

Energirik



● Vanilje

Protein- og energirik næringsdrikk basert på planteprotein. Med fiber. Vegansk.

Til kostbehandling ved underernæring eller risiko for underernæring, spesielt ved økt energi- og proteinbehov og plantebasert kostvalg samt ved intoleranse for melkeprotein.

Egnet som eneste næringskilde.

Anbefalt dosering som supplerende ernæring: 2-3 flasker per dag.

Anbefalt dosering som eneste næringskilde: ≥ 5 flasker per dag, eller som anbefalt av relevant helsepersonell.

Ikke egnet til barn under 3 år. Benyttes med forsiktighet til barn under 6 år.

Allergener: Soyaprotein, hvetedekstrin, soyalectin

Makronæringsstoffer per 100 ml

Energi: 150 kcal	Karbohydrat: 16,1* g (43* E%)
Protein: 7,5 g (20 E%)	Fett: 5,7 g (34 E%)
Fiber: 2,25 g (3 E%)	

Proteinkilde: 100 % soyaprotein
 Fettkilde: rapsolje
 Karbohydratkilde: glukosesirup, sukrose
 Fiberkilde: hvetedekstrin, inulin, cellulose

Glutenfri
 Laktosefri
 Melkeproteinfri
 Vegansk



Diben® Drink

Ernæringsmessig komplett

Proteinrik

Energirik



- Aprikos-Fersken
- Cappuccino
- Nougat
- Skogsbær
- Vanilje

Protein- og energirik næringsdrikk med fiber og lav glykemisk indeks (GI ≤ 55).

Med langsomme karbohydrater. Rik på enumettede fettsyrer. Med fiskeolje.

Til kostbehandling ved underernæring eller risiko for underernæring, spesielt ved forstyrret glukosemetabolisme.

Egnet som eneste næringskilde.

Anbefalt dosering som supplerende ernæring: 2-3 flasker per dag.

Anbefalt dosering som eneste næringskilde: 5 flasker per dag, eller som anbefalt av relevant helsepersonell.

Ikke egnet til barn under 3 år. Benyttes med forsiktighet til barn under 6 år.

Allergener: Melkeprotein, fiskeolje, soyalectin

Makronæringsstoffer per 100 ml

Energi: 150 kcal	Karbohydrat: 13,1 g (35 E%)
Protein: 7,5 g (20 E%)	Fett: 7 g (42 E%)
Fiber: 2 g (3 E%)	

Proteinkilde: 83 % kasein, 17 % myse
 Fettkilde: rapsolje, MCT, solsikkeolje, fiskeolje
 Karbohydratkilde: stivelse, maltodekstrin, fruktose
 Fiberkilde: tapiokadekstrin
 Annet: koffein (Cappuccino)

Glutenfri
 Laktoseredusert
 Lavt natriuminnhold
 Med kunstig søtningmiddel



Fresubin® ENERGY Drink



- Cappuccino
- Jordbær
- Nøytral
- Sjokolade
- Solbær
- Vanilje

Energirik næringsdrikk uten fiber.

Til kostbehandling ved underernæring eller risiko for underernæring, spesielt ved økt energibehov.

Egnet som eneste næringskilde.

Anbefalt dosering som supplerende ernæring: 2-3 flasker per dag.

Anbefalt dosering som eneste næringskilde: 5-7 flasker per dag, eller som anbefalt av relevant helsepersonell.

Ikke egnet til barn under 3 år. Benyttes med forsiktighet til barn under 6 år.

Allergener: Melkeprotein, soyalectin

Makronæringsstoffer per 100 ml

Energi: 150 kcal	Karbohydrat: 18,8/18,5* g (50/49,3* E%)
Protein: 5,6 g (15 E%)	Fett: 5,8 g (35 E%)
Fiber: 0/0,5* g (0/0,7* E%)	

Proteinkilde: 86 % kasein, 14 % myse
 Fettkilde: rapsolje, solsikkeolje
 Karbohydratkilde: maltodekstrin, sukrose
 Fiberkilde: kakao*
 Annet: koffein (Cappuccino)

* Gjelder Sjokolade

Glutenfri
 Laktoseredusert

Fresubin® ENERGY FIBRE Drink



- Jordbær
- Sjokolade
- Vanilje

Energirik næringsdrikk med fiber.

Til kostbehandling ved underernæring eller risiko for underernæring, spesielt ved økt energibehov.

Egnet som eneste næringskilde.

Anbefalt dosering som supplerende ernæring: 2-3 flasker per dag.

Anbefalt dosering som eneste næringskilde: 5-7 flasker per dag, eller som anbefalt av relevant helsepersonell.

Ikke egnet til barn under 3 år. Benyttes med forsiktighet til barn under 6 år.

Allergener: Melkeprotein, soyalectin, hvetedekstrin

Makronæringsstoffer per 100 ml

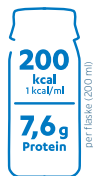
Energi: 150 kcal	Karbohydrat: 17,8 g (47,3 E%)
Protein: 5,6 g (15 E%)	Fett: 5,8 g (35 E%)
Fiber: 2 g (2,7 E%)	

Proteinkilde: 86 % kasein, 14 % myse
 Fettkilde: rapsolje, solsikkeolje
 Karbohydratkilde: maltodekstrin, sukrose
 Fiberkilde: inulin, hvetedekstrin, cellulose, kakao*

* Gjelder Sjokolade

Glutenfri
 Laktoseredusert

Fresubin® ORIGINAL Drink



● Sjokolade

Næringsdrikk uten fiber.

Til kostbehandling ved underernæring eller risiko for underernæring.

Egnet som eneste næringskilde.

Anbefalt dosering som supplerende ernæring: 2-3 flasker per dag.

Anbefalt dosering som eneste næringskilde: 7-8 flasker per dag, eller som anbefalt av relevant helsepersonell.

Ikke egnet til barn under 3 år. Benyttes med forsiktighet til barn under 6 år.

Allergener: Melkeprotein, soyaprotein, soyalectitin

Makronæringsstoffer per 100 ml

Energi: 100 kcal	Karbohydrat: 13,6 g (54,3 E%)
Protein: 3,8 g (15 E%)	Fett: 3,4 g (30 E%)
Fiber: 0,35 g (0,7 E%)	

Proteinkilde: 86 % kasein, 14 % soya

Fettkilde: rapsolje, solsikkeolje

Karbohydratkilde: maltodekstrin, sukrose

Fiberkilde: kakao

Glutenfri

Laktoseredusert

Fresubin® JUCY Drink

● Appelsin
● Eple

Juicelignende og fettfri tilskuddsdrink.

Til kostbehandling ved underernæring eller risiko for underernæring, spesielt ved fettmalabsorpsjon og/eller økt energibehov.

Ikke egnet som eneste næringskilde.

Anbefalt dosering som supplerende ernæring: 2-3 flasker per dag, eller som anbefalt av relevant helsepersonell.

Ikke egnet til barn under 3 år. Benyttes med forsiktighet til barn under 6 år.

Allergener: Myseprotein

Makronæringsstoffer per 100 ml

Energi: 150 kcal	Karbohydrat: 33,5 g (89 E%)
Protein: 4 g (11 E%)	Fett: 0 g (0 E%)
Fiber: 0 g (0 E%)	

Proteinkilde: 100 % myse

Karbohydratkilde: maltodekstrin, sukrose

Glutenfri

Laktoseredusert



- Cappuccino
- Vanilje

Energirik næringsdrikk med redusert protein- og elektrolyttinnhold.

Lavt innhold av fosfat og moderate mengder av øvrige mineraler. Lavt innhold av vitamin A.

Til kostbehandling ved underernæring eller risiko for underernæring i forbindelse med kronisk nyresvikt eller ikke katabole former for akutt nyresvikt hvor dialysebehandling ikke er igangsatt.

Egnet som eneste næringskilde.

Anbefalt dosering som supplerende ernæring: 2-3 flasker per dag.

Anbefalt dosering som eneste næringskilde: ≥ 5 flasker per dag, eller som anbefalt av relevant helsepersonell.

Ikke egnet til barn under 3 år. Benyttes med forsiktighet til barn under 6 år.

Allergener: Melkeprotein, fiskeolje, soyalectin

Makronæringsstoffer per 100 ml	
Energi: 200 kcal	Karbohydrat: 26,4 g (53 E%)
Protein: 3 g (6 E%)	Fett: 8,9 g (40 E%)
Fiber: 1,2 g (1 E%)	

Proteinkilde: 80 % kasein, 20 % myse
 Fettkilde: rapsolje, solsikkeolje, MCT, fiskeolje
 Karbohydratkilde: maltodekstrin, isomaltulose, tapiokadekstrin
 Fiberkilde: tapiokadekstrin
 Annet: koffein (Cappuccino)

Glutenfri
 Laktoseredusert
 Lavt natriuminnhold
 Elektrolyttmodifisert



- Appelsin-Ananas
- Eple
- Solbær

Juiceliknende, fettfri og melkeproteinfri tilskuddsdrikk.

Til kostbehandling ved underernæring eller risiko for underernæring, spesielt ved økt energibehov, malabsorpsjon og/eller intoleranse for melkeprotein eller soyaprotein.

Egnet som preoperativ karbohydratdrikk.

Ikke egnet som eneste næringskilde.

Anbefalt dosering som supplerende ernæring: 2 flasker per dag eller som anbefalt av relevant helsepersonell.

Ikke egnet til barn under 3 år. Benyttes med forsiktighet til barn under 6 år.

Allergener: Ingen

Makronæringsstoffer per 100 ml	
Energi: 150 kcal	Karbohydrat: 33,5 g (89 E%)
Protein: 4 g (11 E%)	Fett: 0 g (0 E%)
Fiber: 0 g (0 E%)	

Proteinkilde: 100 % ert (hydrolysert)
 Karbohydratkilde: maltodekstrin, sukrose

Glutenfri
 Laktosefri
 Melkeproteinfri

Survimed OPD Drink



● Vanilje

Peptidbasert og fettredusert næringsdrikk uten fiber.

Med modifisert fettprofil rik på triglyserider av middels kjedelengde (MCT).

Til kostbehandling ved underernæring eller risiko for underernæring, spesielt ved malabsorpsjon.

Egnet som eneste næringskilde.

Anbefalt dosering som supplerende ernæring: 2-3 flasker per dag.

Anbefalt dosering som eneste næringskilde: \geq 7-8 flasker per dag, eller som anbefalt av relevant helsepersonell.

Ikke egnet til barn under 3 år. Benyttes med forsiktighet til barn under 6 år.

Allergener: Myseproteinhydrolysat

Makronæringsstoffer per 100 ml	
Energi: 100 kcal	Karbohydrat: 14,1 g (56,4 E%)
Protein: 4,7 g (18,6 E%)	Fett: 2,8 g (25 E%)
Fiber: 0,8 g (0 E%)	

Proteinkilde: 100 % myseproteinhydrolysat
 Fettkilde: MCT, rapsolje, saflorolje
 Karbohydratkilde: maltodekstrin, sukrose
 Fiberkilde: cellulose fra stabilisator

Glutenfri
 Laktoseredusert

Survimed OPD 1,5 KCAL Drink

● Cappuccino
● Vanilje

Energi- og proteinrik peptidbasert og fettredusert næringsdrikk uten fiber.

Med modifisert fettprofil rik på triglyserider av middels kjedelengde (MCT).

Til kostbehandling ved underernæring eller risiko for underernæring, spesielt ved malabsorpsjon og høyt energi- og proteinbehov.

Egnet som eneste næringskilde.

Anbefalt dosering som supplerende ernæring: \geq 1 flaske per dag.

Anbefalt dosering som eneste næringskilde: 5 flasker per dag, eller som anbefalt av relevant helsepersonell.

Ikke egnet til barn under 3 år. Benyttes med forsiktighet til barn under 6 år.

Allergener: Myseproteinhydrolysat

Makronæringsstoffer per 100 ml	
Energi: 150 kcal	Karbohydrat: 20,6 g (55 E%)
Protein: 7,5 g (20 E%)	Fett: 4,2 g (25 E%)
Fiber: 0,8 g (0 E%)	

Proteinkilde: 100 % myseproteinhydrolysat
 Fettkilde: MCT, rapsolje, solsikkeolje
 Karbohydratkilde: maltodekstrin, sukrose
 Fiberkilde: cellulose fra stabilisator
 Annet: koffein (Cappuccino)

Glutenfri
 Laktoseredusert

Supportan® Drink



Ernæringsmessig komplett

Proteinrik

Energirik

- Cappuccino
- Tropefrukt

Protein- og energirik næringsdrikk med fiber og høyt innhold av fiskeolje (EPA).

Til kostbehandling ved underernæring eller risiko for underernæring, særlig ved kreft, kronisk katabolsk sykdom og/eller kakeksi.

Egnet som eneste næringskilde. Ved bruk som eneste næringskilde, ta i betraktning det høye innholdet av protein og fiskeolje.

Anbefalt dosering som supplerende ernæring: 2 flasker per dag.

Anbefalt dosering som eneste næringskilde: ≥ 5 flasker per dag, eller som anbefalt av relevant helsepersonell.

Ikke egnet til barn under 3 år. Benyttes med forsiktighet til barn under 6 år.

Allergener: Melkeprotein, fiskeolje, soyalectin, hvitedekstrin

Makronæringsstoffer per 100 ml	
Energi: 150 kcal	Karbohydrat: 11,6 g (31 E%)
Protein: 10 g (27 E%)	Fett: 6,7 g (40 E%)
Fiber: 1,5 g (2 E%)	

Proteinkilde: 80 % kasein, 20 % myse
 Fettkilde: fiskeolje, MCT, saflorolje, solsikkeolje
 Karbohydratkilde: maltodekstrin, sukrose
 Fiberkilde: inulin, hvitedekstrin
 Annet: koffein (Cappuccino)

Glutenfri
 Laktoseredusert



Fresubin® 5 KCAL Shot



Berikningsprodukt

Energirik

- Nøytral
- Sitron

Energirik fettemulsjon med triglyserider med lang (LCT) og middels (MCT) kjedelengde.

Til kostbehandling ved underernæring eller risiko for underernæring, spesielt ved høyt energibehov og lav volumtoleranse.

Ikke egnet som eneste næringskilde.

Anbefalt dosering som supplerende ernæring: Opp til én flaske per dag fordelt på 3-4 doser á 30 ml, eller som anbefalt av relevant helsepersonell.

Inntaket bør ikke overstige 50 % av det totale energibehovet.

Ikke egnet til barn under 3 år.

Allergener: Ingen

Makronæringsstoffer per 100 ml	
Energi: 500 kcal	Karbohydrat: 4 g (3,2 E%)
Protein: 0 g (0 E%)	Fett: 53,8 g (96,8 E%)
Fiber: 0,4 g (0 E%)	

Fettkilde: rapsolje, MCT
 Karbohydratkilde: sukrose
 Fiberkilde: cellulose*, xantan*

* Fortykningsmiddel, stabilisator, emulgator

Glutenfri
 Laktosefri
 Elektrolyttfri
 Vegansk

Fortykkede næringsdrikker og -kremer

Ved svelgeproblemer (dysfagi), er risikoen for dehydrering og underernæring økt^{1,2}. Fresenius Kabi tilbyr en rekke produkter med forskjellig grad av fortykning (se under), for at de som sliter med dysfagi, trygt kan spise og drikke. Se under for hvilket produkt som passer til hvilket nivå beskrevet i IDDSI rammeverket³.



IDDSI

IDDSI³ er en global standard for å beskrive konsistens på matvarer og grad av fortykning på væsker som brukes til personer med dysfagi.

Nivå 4 Ekstremt tykk	Nivå 3 Moderat fortykket	Nivå 2 Litt fortykket
Fresubin 2 KCAL CRÈME Fresubin YOCRÈME Fresubin DESSERT FRUIT	Fresubin THICKENED LEVEL 3	Fresubin THICKENED LEVEL 2
		
Spises med skje	Kan drikkes Kan spises med skje	Kan drikkes

Se side 40 for fortykningspulveret **THICK & EASY CLEAR** for bruk i mat og drikke.

Fresubin® 2 KCAL CRÈME



- Cappuccino
- Markjordbær
- Nougat
- Sjokolade
- Vanilje

Protein- og energirik næringskrem.

Til kostbehandling ved underernæring eller risiko for underernæring, spesielt ved økt energi- og proteinbehov.

Velegnet som alternativ til næringsdrikker samt ved dysfagi. Fortykningsnivået er i overensstemmelse med IDDSI nivå 4.

Allergener: Melkeprotein, soyalectin

Makronæringsstoffer per 100 g

Energi: 200 kcal	Karbohydrat: 22,5/22,4* g (45/44,7* E%)
Protein: 10 g (20 E%)	Fett: 7,8 g (35 E%)
Fiber: 0/0,3* g (0/0,3* E%)	

Proteinkilde: 80 % kasein, 20 % myse
 Fettkilde: solsikkeolje, rapsolje
 Karbohydratkilde: sukrose, glukosesirup, stivelse, maltodekstrin **
 Fiberkilde: kakao*
 Annet: koffein (Cappuccino)

* Gjelder Sjokolade ** Gjelder ikke Sjokolade

Egnet som eneste næringskilde.

Anbefalt dosering som supplerende ernæring: 3-4 beger per dag.

Anbefalt dosering som eneste næringskilde: 7-8 beger per dag, eller som anbefalt av relevant helsepersonell.

Ikke egnet til barn under 3 år. Benyttes med forsiktighet til barn under 6 år.

Glutenfri
Laktoseredusert

Fresubin® YOCRÈME

Ernæringsmessig komplett

Proteinrik

Energirik



- Aprikos-Fersken
- Bringebær
- Sitron

Protein- og energirik næringskrem.

Til kostbehandling ved underernæring eller risiko for underernæring, spesielt ved økt energi- og proteinbehov.

Velegnet som alternativ til næringsdrikker samt ved dysfagi. Fortykningsnivået er i overensstemmelse med IDDSI³ nivå 4 (ekstremt tykk).

Egnet som eneste næringskilde.

Anbefalt dosering som supplerende ernæring: 4 beger per dag.

Anbefalt dosering som eneste næringskilde: 8 beger per dag, eller som anbefalt av relevant helsepersonell.

Ikke egnet til barn under 3 år. Benyttes med forsiktighet til barn under 6 år.

Allergener: Myseprotein, fermentert skummetmelkpulver, soyalecitin

Makronæringsstoffer per 100 g

Energi: 150 kcal	Karbohydrat: 19,3 g (51,5 E%)
Protein: 7,5 g (20 E%)	Fett: 4,7 g (28 E%)
Fiber: 0,4 g (0,5 E %)	

Proteinkilde: 76 % myse, 24 % kasein
 Fettkilde: solsikkeolje, rapsolje
 Karbohydratkilde: sukrose, maltodekstrin, laktose, stivelse
 Fiberkilde: pektin

Glutenfri
 Inneholder laktose

Fresubin® DESSERT FRUIT

Ernæringsmessig komplett

Energirik



- Eple
- Eple-Fersken
- Eple-Jordbær
- Eple-Sviske

Energirik fruktpuré med 50 vekt% moset frukt.

Til kostbehandling ved underernæring eller risiko for underernæring, spesielt ved økt energibehov.

Velegnet som alternativ til næringsdrikker samt ved dysfagi. Fortykningsnivået er i overensstemmelse med IDDSI³ nivå 4 (ekstremt tykk).

Egnet som eneste næringskilde.

Anbefalt dosering som supplerende ernæring: 3-4 beger per dag.

Anbefalt dosering som eneste næringskilde 8 beger per dag, eller som anbefalt av relevant helsepersonell.

Ikke egnet til barn under 3 år. Benyttes med forsiktighet til barn under 6 år.

Allergener: Myseprotein, soyalecitin

Makronæringsstoffer per 100 g

Energi: 160 kcal	Karbohydrat: 18,4/18,7* g (46/47* E%)
Protein: 7 g (18 E%)	Fett: 6,2/5,6* g (35/31* E%)
Fiber: 0,4 g/3,5* g (1/4* E%)	

Proteinkilde: 100 % myse
 Fettkilde: rapsolje
 Karbohydratkilde: sukrose, stivelse, glukosesirup, modifisert stivelse
 Fiberkilde: fruktfiber, inulin*, sviskekonsentrat*

Glutenfri
 Laktoseredusert

* Gjelder Eple-Sviske

Fresubin® THICKENED LEVEL 2



Ernæringsmessig komplett

Proteinrik

Energirik

- Markjordbær
- Vanilje

Energi- og proteinrik næringsdrikk med litt fortykket konsistens, LEVEL 2 ifølge IDDSI³ (se side 24).

Til kostbehandling ved underernæring eller risiko for underernæring og samtidig dysfagi. Egnert ved lett dysfagi.

Bør ikke ristes rett før inntak, da dette kan gi drikken en midlertidig tynnere konsistens.

Ikke egnert som eneste næringskilde.

Anbefalt dosering som supplerende ernæring: 2-3 flasker per dag, eller som anbefalt av relevant helsepersonell.

Ikke egnert til barn under 3 år. Benyttes med forsiktighet til barn under 6 år.

Allergener: Melkeprotein, soyalecitin

Makronæringsstoffer per 100 ml	
Energi: 150 kcal	Karbohydrat: 12 g (32 E%)
Protein: 10 g (27 E%)	Fett: 6,7 g (40 E%)
Fiber: 0,8 g (1 E%)	

Proteinkilde: 80 % kasein, 20 % myse
 Fettkilde: solsikkeolje, rapsolje, MCT
 Karbohydratkilde: sukrose, maltodekstrin, stivelse
 Fiberkilde: inulin

Glutenfri
 Laktoseredusert

Fresubin® THICKENED LEVEL 3



Ernæringsmessig komplett

Proteinrik

Energirik

- Markjordbær
- Vanilje

Energi- og proteinrik næringsdrikk med moderat fortykket konsistens, LEVEL 3 ifølge IDDSI³ (se side 24).

Til kostbehandling ved underernæring eller risiko for underernæring og samtidig dysfagi. Egnert ved uttalt dysfagi.

Bør ikke ristes rett før inntak, da dette kan gi drikken en midlertidig tynnere konsistens.

Ikke egnert som eneste næringskilde.

Anbefalt dosering som supplerende ernæring: 2-3 flasker per dag, eller som anbefalt av relevant helsepersonell.

Ikke egnert til barn under 3 år. Benyttes med forsiktighet til barn under 6 år.

Allergener: Melkeprotein, soyalecitin

Makronæringsstoffer per 100 ml	
Energi: 150 kcal	Karbohydrat: 12 g (32 E%)
Protein: 10 g (27 E%)	Fett: 6,7 g (40 E%)
Fiber: 0,8 g (1 E%)	

Proteinkilde: 80 % kasein, 20 % myse
 Fettkilde: solsikkeolje, rapsolje, MCT
 Karbohydratkilde: sukrose, maltodekstrin, stivelse
 Fiberkilde: inulin

Glutenfri
 Laktoseredusert

Frebini® ENERGY Drink



- Banan
- Jordbær

Energirik næringsdrikk uten fiber til barn 1-12 år.

Til kostbehandling av barn fra 1-12 år ved underernæring eller risiko for underernæring, spesielt ved høyt energibehov.

Egnet som eneste næringskilde.

Anbefalt dosering som supplerende ernæring: 2-3 flasker per dag.

Anbefalt dosering som eneste næringskilde: Som anbefalt av relevant helsepersonell.

Ikke egnet til barn under 1 år.

Allergener: Melkeprotein, soyalectin

Makronæringsstoffer per 100 ml

Energi: 150 kcal	Karbohydrat: 18,7 g (49,8 E%)
Protein: 3,83 g (10,2 E%)	Fett: 6,7g (40 E%)
Fiber 0 g (0 E%)	

Proteinkilde: 80 % kasein, 20 % myse
 Fettkilde: rapsolje, MCT
 Karbohydratkilde: maltodekstrin, sukrose

Glutenfri
 Laktoseredusert

Frebini® ENERGY FIBRE Drink



- Sjokolade
- Vanilje

Energirik næringsdrikk med fiber til barn 1-12 år.

Til kostbehandling av barn fra 1-12 år med underernæring eller risiko for underernæring, spesielt ved høyt energibehov.

Egnet som eneste næringskilde.

Anbefalt dosering som supplerende ernæring: 2-3 flasker per dag.

Anbefalt dosering som eneste næringskilde: Som anbefalt av relevant helsepersonell.

Ikke egnet til barn under 1 år.

Allergener: Melkeprotein, soyalectin

Makronæringsstoffer per 100 ml

Energi: 150 kcal	Karbohydrat: 18,1 g (48,3 E%)
Protein: 3,83 g (10,2 E%)	Fett: 6,7 g (40 E%)
Fiber: 1,1 g (1,5 E%)	

Proteinkilde: 80 % kasein, 20 % myse
 Fettkilde: rapsolje, MCT
 Karbohydratkilde: maltodekstrin, sukrose
 Fiberkilde: inulin, cellulose, kakao*

* Gjelder Sjokolade

Glutenfri
 Laktoseredusert

Næringsstoff	Enhhet	Fresubin PRO Drink		Fresubin COMPACT Drink		Fresubin Drink		Fresubin 2 KCAL FIBRE Drink		Fresubin ENERGY Drink		Fresubin YODRINK		Fresubin PLANT-DRINK		Diben Drink	
		Per 100 ml	Per 100 ml	Per 100 ml	Per 100 ml	Per 100 ml	Per 100 ml	Per 100 ml	Per 100 ml	Per 100 ml	Per 100 ml	Per 100 ml	Per 100 ml	Per 100 ml	Per 100 ml	Per 100 ml	Per 100 ml
ENERGI	kcal	240	240	240	240	200	200	200	200	150	150	150	150	150	150	150	150
PROTEIN	g	14,4	14,4	14,4	14,4	10	10	10	10	7,5	7,5	7,5	7,5	7,5	7,5	7,5	7,5
Myse	g	2,9	2,9	2,9	2,9	0,8	0,8	0,8	0,8	1,8	1,8	1,8	1,8	1,8	1,8	1,8	1,8
Kasein	g	11,5	11,5	11,5	11,5	9,2	9,2	9,2	9,2	8,2	8,2	8,2	8,2	8,2	8,2	8,2	8,2
Soyaprotein	g	0	0	0	0	0	0	0	0	0	0	0	0	0	0	0	0
Nitrogen	g	2,3	2,3	2,3	2,3	1,6	1,6	1,6	1,6	1,6	1,6	1,6	1,6	1,6	1,6	1,6	1,6
FETT	g	9,4	9,4	9,4	9,4	7,8	7,8	7,8	7,8	6,7	6,7	6,7	6,7	6,7	6,7	6,7	6,7
SFA	g	0,7	0,7	0,7	0,7	0,6	0,6	0,6	0,6	0,6	0,6	0,6	0,6	0,6	0,6	0,6	0,6
MCT	g	0	0	0	0	0	0	0	0	0	0	0	0	0	0	0	0
MUFA	g	6,3	6,3	6,3	6,3	5,8	5,8	5,8	5,8	5,04	5,04	5,04	5,04	5,04	5,04	5,04	5,04
PUFA	g	2,4	2,4	2,4	2,4	1,4	1,4	1,4	1,4	1,1	1,1	1,1	1,1	1,1	1,1	1,1	1,1
linolsyre (18:2, n-6)	g	1,65	1,65	1,65	1,65	1,1	1,1	1,1	1,1	0,9(0,93)	0,9(0,93)	0,9(0,93)	0,9(0,93)	0,9(0,93)	0,9(0,93)	0,9(0,93)	0,9(0,93)
α-linolensyre (18:3, n-3)	g	0,65	0,65	0,65	0,65	0,27	0,27	0,27	0,27	0,2(0,21)	0,2(0,21)	0,2(0,21)	0,2(0,21)	0,2(0,21)	0,2(0,21)	0,2(0,21)	0,2(0,21)
EPA (20:5, n-3)	g	0	0	0	0	0	0	0	0	0	0	0	0	0	0	0	0
DHA (22:6, n-3)	g	0	0	0	0	0	0	0	0	0	0	0	0	0	0	0	0
Kolesterol	mg	≤25	≤25	≤25	≤25	≤5	≤5	≤5	≤5	≤7	≤7	≤7	≤7	≤7	≤7	≤7	≤7
nø3 - ratio		2,5:1	2,5:1	2,5:1	2,5:1	4,2:1	4,2:1	4,2:1	4,2:1	4,5:1	4,5:1	4,5:1	4,5:1	4,5:1	4,5:1	4,5:1	4,5:1
KARBOHYDRAT	g	24,4	24,4	24,4	24,4	22,5	22,5	21,8(21,7) ^o	21,8(21,7) ^o	12,4(12,1) ^o	12,4(12,1) ^o	19,5	19,5	16,1	16,1	13,1	13,1
Monor- og disakkarider	g	4,5	4,5	4,5	4,5	3,2 ^o -5,8	3,3 ^o -5,9	3,3 ^o -5,9	3,3 ^o -5,9	6,7-7,4(5,4) ^o	6,7-7,4(5,4) ^o	15,4	15,4	6,3	6,3	2,5	2,5
Glukose	g	0,6	0,6	0,6	0,6	0,5-0,55 ^{oo}	0,5-0,55 ^{oo}	0,5-0,55 ^{oo}	0,5-0,55 ^{oo}	0,05-0,09	0,05-0,09	0,31	0,31	0,25	0,25	0,16(0,17) ^o	0,16(0,17) ^o
Fruktose	g	0	0	0	0	0	0	0,04 ^o /0,06	0	0	0	0	0	0,08	0,08	0	0
Laktose	g	≤0,8	≤0,8	≤0,8	≤0,8	≤0,3	≤0,3	≤0,3	≤0,3	≤0,6	≤0,6	3,5	3,5	≤0	≤0	≤0,5	≤0,5
Sukrose	g	0,7	0,7	0,7	0,7	0 ^{oo} -3	0,06 ^{oo} -3,1	0,06 ^{oo} -3,1	0,06 ^{oo} -3,1	6-7(4) ^o	6-7(4) ^o	11,5	11,5	5,04	5,04	0	0
Isomaltulose	g	0	0	0	0	0	0	0	0	0	0	0	0	0	0	0	0
Maltose	g	2,5	2,5	2,5	2,5	21,7(4,0) ^o	19,6-2,3 ^{oo}	19,6-2,3 ^{oo}	19,6-2,3 ^{oo}	0,3(0,88) ^o	0,3(0,88) ^o	0,11	0,11	0,9	0,9	0,2	0,2
Oligo- og polysakkarider	g	19,9	19,9	19,9	19,9	16,7(9,3) ^{oo}	15,7(8,5) ^{oo}	15,7(8,5) ^{oo}	15,7(8,5) ^{oo}	5,0-5,7(6,7) ^{oo}	5,0-5,7(6,7) ^{oo}	4,03	4,03	9,8	9,8	5,4	5,4
Stivelse	g	0	0	0	0	0	0	0	0	0	0	0	0	0	0	0	0
FIBER	g	0	0	0	0	0	0	1,5(1,6) ^o	1,5(1,6) ^o	0(0,15) ^{oo}	0(0,15) ^{oo}	0,2	0,2	2,0	2,0	0,7	0,7
Løselige	g	0	0	0	0	0	0	0	0	0	0	0	0	0	0	0	0
Uløselige	g	0	0	0	0	0	0	0(0,3) ^{oo}	0(0,3) ^{oo}	0(0,4) ^{oo}	0(0,4) ^{oo}	0	0	1,6	1,6	0,08	0,08
VITAMINER																	
Vitamin A	µg RE ^o	260	260	260	260	212,5	212,5	212,5	212,5	213	213	190	190	139	139	170	170
hvorav β-karoten	µg RE ^o	0	0	0	0	62,5	62,5	62,5	62,5	63	63	0	0	34	34	50	50
Vitamin C	mg	30	30	30	30	18,8	18,8	18,8	18,8	18,8	18,8	17,5	17,5	15	15	15	15
Vitamin D ₃	µg	5,0	5,0	5,0	5,0	5,0	5,0	5,0	5,0	2,5	2,5	3,75	3,75	2,0	2,0	2,0	2,0
Vitamin E	mg α-TE ^{oo}	4,0	4,0	4,0	4,0	3,8	3,8	3,8	3,8	4,0	4,0	2,7	2,7	3,0	3,0	3,0	3,0
Vitamin K ₁	µg	16	16	16	16	21	21	21	21	21	21	20	20	9,8	9,8	16,7	16,7
Vitamin B ₁	mg	0,43	0,43	0,43	0,43	0,4	0,4	0,4	0,4	0,3	0,3	0,3	0,3	0,23	0,23	0,23	0,23
Vitamin B ₂	mg	0,50	0,50	0,50	0,50	0,4	0,4	0,4	0,4	0,45	0,45	0,5	0,5	0,24	0,24	0,32	0,32
Niacin	mg/mg NE ^{oo}	0,75(3,92)	0,75(3,92)	0,75(3,92)	0,75(3,92)	3,8(5,6)	3,8(5,6)	3,8(5,6)	3,8(5,6)	1,5(3,7)	1,5(3,7)	1,5(3,0)	1,5(3,0)	2,6(6,3)	2,6(6,3)	1,5(2,76)	1,5(2,76)
Pantotensyre	mg	1,9	1,9	1,9	1,9	1,5	1,5	1,5	1,5	1,5	1,5	1,1	1,1	0,9	0,9	1,2	1,2
Vitamin B ₆	mg	80	80	80	80	62,5	62,5	62,5	62,5	69	69	62,5	62,5	31,5	31,5	50	50
Folsyre	µg	110	110	110	110	0,75	0,75	0,75	0,75	1,0	1,0	0,75	0,75	0,6	0,6	0,6	0,6
Vitamin B ₁₂	µg	12,0	12,0	12,0	12,0	9,4	9,4	9,4	9,4	9,4	9,4	9,4	9,4	6,8	6,8	7,5	7,5
Biotin	µg	12,0	12,0	12,0	12,0	9,4	9,4	9,4	9,4	9,4	9,4	9,4	9,4	6,8	6,8	7,5	7,5
ANDRE NÆRINGSSTOFFER																	
Kolin/inositol/Taurin/karnitin	mg	0(0/0/0)	0(0/0/0)	0(0/0/0)	0(0/0/0)	0(0/0/0)	0(0/0/0)	0(0/0/0)	0(0/0/0)	2,5(0/0/0)	2,5(0/0/0)	32(0/0/0)	32(0/0/0)	40(0/0/0)	40(0/0/0)	27(0/0/0)	27(0/0/0)
Salt (Na x 2,5)	mg	0,08	0,08	0,08	0,08	0,15	0,15	0,15	0,15	0,12(0,13) ^o	0,15	0,15	0,15	0,3	0,3	0,16-0,18	0,16-0,18
MINERALER																	
Natrium	mg	30	30	30	30	60	60	60	60	49(50) ^o	49(50) ^o	60	60	120	120	65(70)	65(70)
Kalium	mg	87	87	87	87	160	160	160	160	130(140) ^o	130(140) ^o	165	165	240	240	130	130
Klor	mg	11	11	11	11	80	80	80(60) ^o	80(60) ^o	55(50) ^o	55(50) ^o	85	85	180	180	55	55
Kalsium	mg	350	350	350	350	205	205	205	205	205(195) ^o	205(195) ^o	240	240	128	128	150	150
Fosfor	mg	220	220	220	220	120	120	120	120	170	170	95	95	100	100	95	95
Magnesium	mg	16	16	16	16	16	16	16	16	26(18) ^o	26(18) ^o	18	18	27,5	27,5	15	15
SPORSSTOFFER																	
Jern	mg	2,0	2,0	2,0	2,0	2,5	2,5	2,5	2,5	2,5	2,5	2,5	2,5	2,0	2,0	2,0	2,0
Sink	mg	2,4	2,4	2,4	2,4	1,6	1,6	1,6	1,6	2,0	2,0	2,0	2,0	2,1	2,1	1,5	1,5
Kobber	mg	0,32	0,32	0,32	0,32	0,38	0,38	0,38	0,38	0,38	0,38	0,38	0,38	0,24	0,24	0,3	0,3
Mangan	mg	0,65	0,65	0,65	0,65	0,5	0,5	0,5	0,5	0,5	0,5	0,5	0,5	0,51	0,51	0,4	0,4
Fluor	mg	0,18	0,18	0,18	0,18	0,25	0,25	0,25	0,25	0,25	0,25	0,25	0,25	0,22	0,22	0,2	0,2
Jod	µg	50	50	50	50	37,5	37,5	37,5	37,5	37,5	37,5	37,5	37,5	22,4	22,4	30	30
Molybden	µg	20,0	20,0	20,0	20,0	18,8	18,8	18,8	18,8	18,8	18,8	18,8	18,8	15,5	15,5	15,0	15,0
Selen	µg	14,0	14,0	14,0	14,0	13,5	13,5	13,5	13,5	13,5	13,5	14,0	14,0	10,0	10,0	10,0	10,0
Krom	µg	12,5	12,5	12,5	12,5	12,5	12,5	12,5	12,5	12,5	12,5	13	13	11,1	11,1	10,0	10,0
ENERGIPOSENTFORDDELING																	
Protein	%	24	24	24	24	20	20	20	20	27	27	20	20	20	20	20	20
Fett	%	35	35	35	35	35	35	35	35	40	40	28	28	34	34	42	42
Karbohydrater	%	41	41	41	41	45	45	43,5									

Næringsdrikker og fettemulsjon

Næringsstoff	Enhet	Fresubin ENERGY Drink		Fresubin ENERGY FIBRE Drink		Fresubin ORIGINAL Drink		Fresubin JUCY Drink		Fresubin RENAL		Provide Xtra Drink		Survived OPD Drink		Survived OPD Drink		Supportaion Drink		Fresubin Shot	
		Per 100 ml	Per 100 ml	Per 100 ml	Per 100 ml	Per 100 ml	Per 100 ml	Per 100 ml	Per 100 ml	Per 100 ml	Per 100 ml	Per 100 ml	Per 100 ml	Per 100 ml	Per 100 ml	Per 100 ml	Per 100 ml	Per 100 ml	Per 100 ml	Per 100 ml	Per 100 ml
ENERGI	kcal	150	150	100	100	150	150	150	150	200	200	150	150	150	150	150	150	150	150	150	500
	kJ	630	630	420	420	630	630	630	630	840	840	630	630	630	630	630	630	630	630	2100	
PROTEIN	g	5,6	5,6	3,8	3,8	4,0	4,0	3,0	3,0	4	4	4,7	7,5	10	2	0	0	0	0	0	0
Myse	g	0,8	0,8	0	0	4,0	4,0	0,6	0,6	0	0	0	4,7	7,5	2	0	0	0	0	0	0
Kasein	g	4,8	4,8	3,3	3,3	0	0	2,4	2,4	0	0	4 ¹	0	0	0	0	0	0	0	0	0
Soyajprotein/Etprotein*	g	0	0	0	0	0	0	0	0	0	0	0	0	0	0	0	0	0	0	0	0
Nitrogen	g	0,9	0,9	0,61	0,61	0,6	0,6	0,5	0,64	0,64	0,73	1,2	1,6	0	0	0	0	0	0	0	0
FETT	g	5,8	5,8	3,4	3,4	0	0	6,9	6,9	0	2,8	4,2	6,7	53,8	0	0	0	0	0	0	0
SFA	g	0,4(0,15) ^b	0,4(0,15) ^b	0,3	0,3	0	0	2,6	2,6	0	1,46	2,3	2,8	16,7	0	0	0	0	0	0	0
MCT	g	0	0	0	0	0	0	2,2	2,2	0	1,3	2,1	1,6	13,9	0	0	0	0	0	0	0
MUFA	g	3,8(3,7) ^a	3,8(3,7) ^a	2,2	2,2	0	0	4,7	4,7	0	0,8	1,2	1,6	24,6	0	0	0	0	0	0	0
PUFA	g	1,6	1,6	0,9	0,9	0	0	1,5	1,5	0	0,6	0,8	2,3	12,5	0	0	0	0	0	0	0
linolsyre (18:2, n-6)	g	1,1	1,1	0,64	0,64	0	0	1	1	0	0,42	0,59	1,6	8,34	0	0	0	0	0	0	0
α-linolensyre (18:3, n-3)	g	0,4	0,4	0,24	0,24	0	0	0,31	0,31	0	0,12	0,16	0,03	3,63	0	0	0	0	0	0	0
EPA (20:5, n-3)	g	0	0	0	0	0	0	0,04	0,04	0	0	0	0	0,50	0	0	0	0	0	0	0
DHA (22:6, n-3)	g	0	0	0	0	0	0	0,02	0,02	0	0	0	0	0,21	0	0	0	0	0	0	0
Kolesterol	mg	<4	<4	<3	<3	0	0	5	5	0	0	0	0	0	0	0	0	0	0	0	0
non3 -ratio	mg	2,61	2,61	2,61	2,61	0	0	2,61	2,61	0	3,61	3,61	1,51	2,31	0	0	0	0	0	0	0
KARBONDYDRAT	g	16,9(16,5) ^b	17,8	13,6	13,6	33,5	33,5	26,4	26,4	33,5	14,1	20,6	11,6	4,0	0	0	0	0	0	0	0
Monor- og disakkarider	g	3,9 ^b -6,3	5,6-6,4	4,9	4,9	8,0	8,2	8,4-9,0	8,4-9,0	5,0	7,4	7 ^a /7,5 ^b	0,1	0	0	0	0	0	0	0	0
Glukose	g	0,2	0,2	0,13	0,13	0,7	0,7	0,26	0,26	0,5-0,6	0,13	0,19	0,1	0	0	0	0	0	0	0	0
Fruktose	g	0	0	0,07(0,06) ^b	0,07	0	0	0,02	0	0,1-0,3	0	0	0,06	0	0	0	0	0	0	0	0
Laktose	g	<0,3	<0,3	≤0,03	≤0,03	0	0	0,03	0,03	0	0	0	0	0	0	0	0	0	0	0	0
Sukrose	g	3,0 ^b -5,5	4,5-5,5	4,5	4,5	4,0	4,0	6,6-6,7	6,6-6,7	4,25	6,3	6 ^a /6,6 ^b	4,0	0	0	0	0	0	0	0	0
Isomaltulose	g	0	0	0	0	0	0	6,8	6,8	0	0	0	0	0	0	0	0	0	0	0	0
Maltose	g	0,3-0,6	0,3-0,6	0,22	0,22	3,2	3,2	1	1	1,5	0,55	0,8	0,24 ^a /0,25 ^b	0	0	0	0	0	0	0	0
Oligo- og polysakkarider	g	12,5-14,9 ^b	11,4-12,1	8,7	8,7	25,5	25,5	15,7	15,7	25	9,1	13,2	4,2 ^a /4,7 ^b	0	0	0	0	0	0	0	0
Stivelse	g	0,10-2 ^a	0,0-2 ^a	0	0	0	0	2,5	2,5	0	0	0	0	0	0	0	0	0	0	0	0
FIBER	g	0,015 ^b	2,0	0,35	0	0	0	1,2	1,2	0	0,08	0,08	1,5	0,4	0	0	0	0	0	0	0
Løselige	g	0,01 ^b	1,6	0,35	0	0	0	1,18	1,18	0	0	0	0	0	0	0	0	0	0	0	0
Uløselige	g	0,004 ^b	0,4	0	0	0	0	0,02	0,02	0	0,08	0,08	0	0,3	0	0	0	0	0	0	0
VITAMINER																					
Vitamin A	µg RE ^c	170	170	170	170	150(178) ^b	150	81	81	150	92	138	213	0	0	0	0	0	0	0	0
hvorav β-karoten	µg RE ^c	50	50	50	50	128 ^b	50	33	33	0	22	33,3	63	0	0	0	0	0	0	0	0
Vitamin C	mg	15	15	15	15	10,8 ^b	10	18,8	10	18,8	10	18,8	15,8	0	0	0	0	0	0	0	0
Vitamin D ₃	µg	2,0	2,0	3,0	3,0	2,5	2,5	1,0	2,5	1,0	2,5	2,0	2,5	0	0	0	0	0	0	0	0
Vitamin E ^{α-TE}	mg	3,0	3,0	3,0	3,0	3,8	3,0	3,0	3,8	3,0	3,8	1,3	2,7	3,8	14,0	0	0	0	0	0	0
Vitamin K ₁	µg	16,7	16,7	16,7	16,7	25	25	10,5	25	25	6,7	9,8	21	3,8	0	0	0	0	0	0	0
Vitamin B ₁	mg	0,23	0,23	0,23	0,23	0,3	0,3	0,26	0,3	0,26	0,3	0,13	0,23	0,3	0	0	0	0	0	0	0
Vitamin B ₂	mg	0,32	0,32	0,32	0,32	0,4	0,3	0,3	0,4	0,3	0,17	0,24	0,4	0	0	0	0	0	0	0	0
Niacin	mg/mg NE ^d	3/4	3/4	1/1,7	1/1,7	1,8(2,6)	4,0(4,7)	3,8(4,1)	3,8(4,1)	10,2(0,2)	1,5(3,1)	1,5(3,1)	1,5(3,1)	0	0	0	0	0	0	0	0
Pantotensyre	mg	1,2	1,2	1,2	1,2	1,5	1,2	1,5	1,2	1,5	0,47	0,9	1,5	0	0	0	0	0	0	0	0
Vitamin B ₆	mg	0,33	0,33	0,33	0,33	0,43	0,43	0,67	0,43	0,16	0,27	0,43	0	0	0	0	0	0	0	0	0
Folsyre	µg	50	50	50	50	62,5	50	62,5	100	62,5	26,7	31,5	62,5	0	0	0	0	0	0	0	0
Vitamin B ₁₂	µg	0,6	0,6	0,6	0,6	0,75	0,6	0,75	0,6	0,75	0,27	0,51	0,75	0	0	0	0	0	0	0	0
Biotin	µg	7,5	7,5	7,5	7,5	9,4	9,4	12,0	9,4	12,0	9,4	5,0	6,75	9,4	0	0	0	0	0	0	0
ANDRE NÆRINGSSTOFFER																					
Kolin(linositol)/Taurin/karnitin	mg	270(0/0)	270(0/0)	20(0/0)	20(0/0)	0(0/0)	0(0/0)	55(24/20)	0(0/0)	0(0/0)	370(0/0)	55(0/0)	2,5(0/0)	0	0	0	0	0	0	0	0
Salt (Na x 2,5)	g	0,2	0,2	0,19	0,19	0,02	0,17	0,24	0,24	0,2	0,2	0,33	0,12	0	0	0	0	0	0	0	0
MINERALER																					
Natrium	mg	80/85 ^b	80/85 ^b	75	75	6	68	97	80	130	47,5	0	0	0	0	0	0	0	0	0	0
Kalium	mg	135/140 ^b	135/140 ^b	125	125	7	100	50	200	303	128	0	0	0	0	0	0	0	0	0	0
Klor	mg	100	100	85	85	190	62	50	83	125	50	0	0	0	0	0	0	0	0	0	0
Kalsium	mg	135/130 ^b	135/130 ^b	60	60	50	84	40	65	95	203	0	0	0	0	0	0	0	0	0	0
Fosfor	mg	80/85 ^b	80/85 ^b	47	47	11	55	43	48	75	120	0	0	0	0	0	0	0	0	0	0
Magnesium	mg	21/24 ^b	21/24 ^b	20	20	1	20	30	25	30	26	0	0	0	0	0	0	0	0	0	0
SPORSTOFFER																					
Jern	mg	2,0	2,0	2,0	2,0	2,5	2,0	2,5	2,0	2,5	1,3	2,3	2,5	0	0	0	0	0	0	0	0
Sink	mg	1,5	1,5	1,5	1,5	1,9	1,8	1,9	1,9	1,9	1,2	1,7	2,0	0	0	0	0	0	0	0	0
Kobber	mg	0,3	0,3	0,3	0,3	0,38	0,2	0,38	0,13	0,38	0,13	0,24	0,38	0	0	0	0	0	0	0	0
Mangan	mg	0,4	0,4	0,4	0,4	0,5	0,4	0,5	0,4	0,5	0,27	0,54	0,5	0	0	0	0	0	0	0	0
Fluor	mg	0,2	0,2	0,2	0,2	0,25	0,3	0,25	0,13	0,2	0,25	0	0	0	0	0	0	0	0	0	0
Jod	µg	30	30	30	30	37,5	20	37,5	20	37,5	13,3										

Næringskremer og næringsdrikker til barn



Næringsstoff	Enhet	Fresubin 2 KAL CRÈME	Fresubin YOCRÈME	Fresubin FRUIT	FRESHENED LEVEL 2	FRESHENED LEVEL 3	Fresubin ENERGY DRINK	Fresubin ENERGY FIBRE DRINK
		Per 100 g	Per 100 g	Per 100 g	Per 100 ml	Per 100 ml	Per 100 ml	Per 100 ml
ENERGI	kcal	200	150	160	150	150	150	150
	kJ	840	630	670	630	630	630	630
PROTEIN	g	10	7,5	7	10	10	3,83	3,83
Myse	g	2	5,7	7	2	2	0,77	0,77
Kasein	g	8	1,8	0	8	8	3,06	3,06
Sovaprotein	g	0	0	0	0	0	0	0
Nitrogen	g	1,6	1,2	1,1	1,6	1,6	0,6	0,6
FETT	g	7,8	4,7	6,2/5,6 ^(a)	6,7	6,7	6,7	6,7
SFA	g	0,6/0,7 ^(a)	0,6	0,5/0,4 ^(a)	0,5	0,5	1,7	1,7/1,7 ^(a)
MCT	g	0	0	0	0	0	0	1,3
MUFA	g	5,8	3,2	3,9/3,5 ^(a)	5,0	5,0	3,4	3,4/3,6
PUFA	g	1,4/1,3 ^(a)	0,98	1,8/1,6 ^(a)	1,2	1,2	1,6	1,6/1,5 ^(a)
linolsyre (18:2, n-6)	g	1,08/1,0 ^(a)	0,72	1,18/1,05 ^(a)	0,91	0,91	1,05	1,05/1,0 ^(a)
α-linolensyre (18:3, n-3)	g	0,25/0,23 ^(a)	0,26	0,53/0,47 ^(a)	0,2	0,2	0,42	0,42/0,4 ^(a)
EPA (20:5, n-3)	g	0	0	0	0	0	0	0
DHA (22:6, n-3)	g	0	0	0	0	0	0	0
Kolesterol	mg	≤ 20	13,8	≤ 5	≤ 7	≤ 7	≤ 3,2	≤ 3,2
nønn3 - ratio		4,43/14,5 ^(b)	2,81	2,21	4,1	4,1	2,21	2,21/2,15 ^(b)
KARBOHYDRAT	g	22,5/22,4 ^(b)	19,3	18,4/18,7 ^(a)	12	12	18,7	18,1
Monor- og disakkarider	g	11 ^(a) /13,5 ^(a)	16	14,8/16,2	6,6 ^(m) /7,3 ^(a)	7,3	4,1	4,1/4,5 ^(a)
Glukose	g	0,23 ^(a) -0,31 ^(a)	0,69	2,5-2,7	0,1	0,1	0,16	0,16/0,15 ^(a)
Fruktose	g	0	0	5,8-6,9	0,02	0,02	0	0/0,02 ^(a)
Laktose	g	≤ 0,5	3,1	≤ 0,5	≤ 0,7	≤ 0,7	≤ 0,05	≤ 0,05
Sukrose	g	9 ^(a) /12 ^(a)	12,2	6,1/7,9	6,0 ^(m) /6,7 ^(a)	6,7	3,15	3,15/3,6 ^(a)
Isomaltulose	g	0	0	0	0	0	0	0
Maltose	g	1/1,33 ^(a)	0,01	0,1-0,2	0,1	0,1	0,8	0,8/0,7 ^(a)
Oligo- og polysakkarider	g	8,04/1,07 ^(a)	1,21	0,5-1,5	5,1 ^(m) /4,5 ^(a)	3,9	14,6	14/13,5 ^(a)
Stivelse	g	0,83/0,85 ^(a)	2,1	1,96/2,16	0,19	0,19	0	0/0,1 ^(a)
FIBER	g	0/0,3 ^(a)	0,4	0,4/3,5 ^(a)	0,8	0,8	0	1,1
Løselige	g	0/0,06 ^(a)	0,4	0,8	0	0	0	0/0,7 ^(a)
Uløselige	g	0/0,24 ^(a)	0	0,4/3,5 ^(a)	0	0	0	0/0,4 ^(a)
VITAMINER								
Vitamin A	µg RE ^(c)	213	150	213	213	213	93	93
hvorav β-karoten	µg RE ^(c)	62,5	0	62,5	63	63	25	25
Vitamin C	mg	18,8	18,8	18,8	18,8	18,8	12,0	12,0
Vitamin D ₂	µg	3,8	3,8	2,6	2,5	2,5	1,5	1,5
Vitamin E ^(d)	mg α-TE ^(e)	3,8	3,8	3,8	3,8	3,8	3,0	3,0
Vitamin K ₁	µg	21	20	21	21	21	6,0	6,0
Vitamin B ₁	mg	0,3	0,3	0,3	0,3	0,3	0,15	0,15
Vitamin B ₂	mg	0,4	0,4	0,4	0,4	0,4	0,15	0,15
Niacin	mg/mg NE ^{(f)(g)}	2,0/3,75	1,5/2,9	1,6/3	1,5/3,2	1,5/3,2	1,8/2,8	1,8/2,6-2,8 ^(h)
Pantotensyre	mg	1,5	1,1	1,3	1,5	1,5	0,6	0,6
Vitamin B ₆	mg	0,43	0,43	0,43	0,43	0,43	0,17	0,17
Folsyre	µg	62,5	62,5	59	62,5	62,5	18,0	18,0
Vitamin B ₁₂	µg	0,75	0,75	0,75	0,75	0,75	0,3	0,3
Biotin	µg	9,4	9,4	9,4	9,4	9,4	3,8	3,8
ANDRE NÆRINGSSTOFFER								
Kolin/inositol/Taurin/Karmitin	mg	0/0/0/0	32/0/0/0	32/0/0/0	0/0/0/0	0/0/0/0	30/23/12/4,5	30/23/12/4,5
Salt (Na x 2,5)	g	0,16/0,21 ^(a)	0,15	0,15	0,13	0,13	0,21	0,23/0,26 ^(a)
MINERALER								
Natrium	mg	65/82 ^(a)	60	61	52	52	85	90/100 ^(a)
Kalium	mg	167	165	148/179 ^(a)	140	140	152	150/140 ^(a)
Klor	mg	62	85	139	80	80	135	135/112 ^(a)
Kalsium	mg	196/205 ^(a)	240	90	200	200	105	105/98 ^(a)
Fosfor	mg	125	95	90	120	120	92	92
Magnesium	mg	16	18	32	27	27	19,5	19,5
SPORSTOFFER								
Jern	mg	2,5	2,5	2,2	2,5	2,5	1,5	1,5
Sink	mg	2,0	1,7	1,7	2,0	2,0	1,2	1,2
Kobber	mg	0,38	0,38	0,38	0,38	0,38	0,15	0,16/0,15 ^(a)
Mangan	mg	0,5	0,5	0,5	0,5	0,5	0,18	0,18
Fluor	mg	0,25	0,22	0,24	0,25	0,25	0,12	0,12
Jod	µg	37,6	37,5	37,6	37,5	37,5	15,0	15,0
Molybdæn	µg	18,8	18,8	18,8	18,8	18,8	6,0	6,0
Selen	µg	14	13	11	13,5	13,5	4,5	4,5
Krom	µg	13	13	13	12,5	12,5	6,0	6,0
ENERGI- og PROSENTFORDELING								
Protein	%	20	20	18	27	27	10,2	10,2
Fett	%	35	28	35/3 ^(a)	40	40	40	40
Karbohydrater	%	45/44,7 ^(a)	51,5	46/47 ^(a)	32	32	49,8	48,3
Fiber	%	0/0,3 ^(a)	0,5	1,4 ^(a)	1	1	0	1,7
VANN	g	58/57 ^(a)	64	60 ^(a) -65,5	79	79	78	77
Osmolaritet	mosm/l	n.a.	n.a.	n.a.	430	430	410	416/406 ^(a)
Osmolaritet	mosm/kg	n.a.	n.a.	n.a.	550	550	540	540/530 ^(a)

es) = Epile-Sviske, m) = Markjordbær, s) = Sjokolade, v) = Vanille

o RE= retinolekvivalenter, ° α-TE= alfatokolekvivalenter, °°° NE= niacinekvivalenter

Fresubin® PROTEIN POWDER



41 kcal
3,6 kcal/g

10 g Protein

per doseringspose (11,5 g)

● Nøytral

Berikningsprodukt

Proteinrik

Allergener: Myseprotein

Makronæringsstoffer per 100 g pulver

Energi: 360 kcal	Karbohydrat: ≤ 1 g (≤ 1 E%)
Protein: 87 g (97 E%)	Fett: 1 g (2 E%)

Makronæringsstoffer per porsjonsposer (11,5 g pulver)

Energi: 41 kcal	Karbohydrat: ≤ 0,12 g (≤ 1 E%)
Protein: 10 g (97 E%)	Fett: 0,12 g (2 E%)

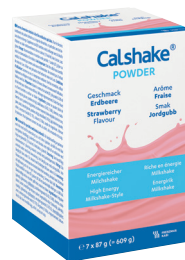
Makronæringsstoffer per måleskje (6 g pulver)

Energi: 22 kcal	Karbohydrat: ≤ 0,06 g (≤ 1 E%)
Protein: 5,22 g (97 E%)	Fett: 0,06 g (2 E%)

Proteinkilde: 100 % myse

Glutenfri
Laktoseredusert

Calshake® POWDER



Berikningsprodukt

Energirik

● Jordbær
● Sjokolade

Energirikt pulver. For tilførsel av ekstra energi. Til utblanding i melk. Lettoppløselig

Kommer i eske på 7 x 90 g pulver.
Ikke egnet som eneste næringskilde.

Allergener: Melkeprotein

Makronæringsstoffer per 100 g pulver (Jordbær/Sjokolade)

Energi: 492/496 kcal	Karbohydrat: 69/64 g (56/52 E%)
Protein: 2,3/3,1 g (2/2,5 E%)	Fett: 22,9/24,6 g (42/45 E%)
Fiber: 0/1,8 g (0/1 E%)	

Makronæringsstoffer per 100 ml ferdig utblandet drikk (Jordbær/Sjokolade)

Energi: 187/192 kcal	Karbohydrat: 23/22 g (49/46 E%)
Protein: 3,3/3,5 g (7 E%)	Fett: 9,1/9,8 g (44/46 E%)
Fiber: 0/0,5 g (0/0,5 E%)	

Proteinkilde: 100 % melk
Fettkilde: palmeolje, MCT
Karbohydratkilde: dekstrose, maltodekstrin, glukosesirup, sukrose
Fiberkilde: kakaopulver (Sjokolade)

Glutenfri
Inneholder laktose

THICK & EASY™ CLEAR



Boks med 126 g pulver

Lettoppløselig og hurtigvirkende fortykningsmiddel for mat og drikke.

Påvirker ikke smak, lukt eller farge.

Xantangummibasert. Amylaseresistent.

Kommer i boks med 126 g pulver og måleskje tilpasset 1,4 g pulver.

Ikke egnet som eneste næringskilde.

Ikke egnet til barn under 3 år.

Mengden THICK & EASY CLEAR for ønsket fortykningsgrad, ifølge IDDSI rammeverket³ (se side 24), kan variere avhengig av type mat og drikke samt temperatur.

Dosering for utblanding i 200 ml væske:

Litt fortykket (LEVEL 2)

- kan drikkes: 2 strøkne måleskjeer

Moderat fortykket (LEVEL 3)

- kan drikkes: 4 strøkne måleskjeer

Ekstremt tykk (LEVEL 4)

- må spises med skje: 6 strøkne måleskjeer

Allergener: Ingen

Makronæringsstoffer per 1,4 g (1 måleskje) pulver

Energi: 4,1 kcal	Karbohydrat: 0,8 g
Protein: 0,01 g	Fett: < 0,01 g
Fiber : 0,44 g	

Ingredienser: Maltodekstrin, xantangummi, karragenan, erytritol

Glutenfri
Laktosefri

Næringsstoff	Enhet	Fresubin PROTEIN POWDER	Fresubin PROTEIN POWDER	Fresubin PROTEIN POWDER	Fresubin PROTEIN POWDER	Caishake POWDER	Caishake POWDER	THICK & EASY CLEAR
ENERGI	kcal	22	41	360	187/192 ³⁾	4.08		
	kJ	90	173	1500	2062/2077 ³⁾	171		
PROTEIN	g	5,22	10	87	3,3/3,5 ³⁾	0,01		
Myse	g	5,22	10	87	ikke beregnet	ikke beregnet	Per 100 ml ferdig drikk*	Per måleskje (1,4 g pulver)
Kasein	g	0	0	0	ikke beregnet	0		
Soyaprotein	g	0	0	0	0	0		
Nitrogen	g	0,8	1,6	13,6	ikke beregnet	ikke beregnet	0	0
FETT	g	0,06	0,12	1	22,9/24,6 ³⁾	9,1/9 ³⁾	22,9/22,1 ³⁾	<0,01
SFA	g	<0,004	<0,008	<0,07	15,6/16,6 ³⁾	6,1/6,5 ³⁾	13,5/13,9 ³⁾	<0,01
MUFA	g	<0,009	<0,02	<0,16	5,8/6,5 ³⁾	2,5/2,8 ³⁾	3,9/4 ³⁾	0
PUFA	g	<0,005	<0,01	<0,08	0,4	0,18	0,45/0,5 ³⁾	0
KARBOHYDRAT	g	≤ 0,06	≤ 0,12	≤ 1	1,3/1,4 ³⁾	0,45/0,5 ³⁾	0,45/0,5 ³⁾	0
Sukkerarter	g	≤ 0,06	≤ 0,12	≤ 1	69,3/64,4 ³⁾	22,9/22,1 ³⁾	22,9/22,1 ³⁾	0,8
Laktose	g	≤ 0,03	≤ 0,12	≤ 1	35,3/35,5 ³⁾	13,5/13,9 ³⁾	13,5/13,9 ³⁾	0,3
FIBER	g	0	0	0	0,4/0,8 ³⁾	3,9/4 ³⁾	3,9/4 ³⁾	<0,00042
Løselige/Uløselige	g	0	0	0	0/18 ³⁾	0/0,5 ³⁾	0/0,5 ³⁾	0,44/0
VITAMINER								
Vitamin A	µg RE ³⁾	0	0	0	0	ikke beregnet	ikke beregnet	0
hvorav β-karoten	µg RE ³⁾	0	0	0	0	ikke beregnet	ikke beregnet	0
Vitamin C	mg	0	0	0	0	ikke beregnet	ikke beregnet	0
Vitamin D ₃	µg	0	0	0	0	ikke beregnet	ikke beregnet	0
Vitamin E	mg α-TE ³⁾	0	0	0	0	ikke beregnet	ikke beregnet	0
Vitamin K ₁	µg	0	0	0	0	ikke beregnet	ikke beregnet	0
Vitamin B ₁	mg	0	0	0	0	ikke beregnet	ikke beregnet	0
Vitamin B ₂	mg	0	0	0	0	ikke beregnet	ikke beregnet	0
Niacin	mg/mg NE ³⁾	0	0	0	0	ikke beregnet	ikke beregnet	0
Pantotensyre	mg	0	0	0	0	ikke beregnet	ikke beregnet	0
Vitamin B ₆	µg	0	0	0	0	ikke beregnet	ikke beregnet	0
Folsyre	µg	0	0	0	0	ikke beregnet	ikke beregnet	0
Vitamin B ₁₂	µg	0	0	0	0	ikke beregnet	ikke beregnet	0
Biotin	µg	0	0	0	0	ikke beregnet	ikke beregnet	0
MINERALER								
Natrium	mg	33	63,3	550	140	76/78 ³⁾	76/78 ³⁾	19
Kalium	mg	72	138	1200	265/456 ³⁾	196/253 ³⁾	196/253 ³⁾	6
Klor	mg	0	0	0	59/0,57 ³⁾	96/80 ³⁾	96/80 ³⁾	0
Kalsium	mg	3,6	6,9	60	129/124 ³⁾	130	130	0,15
Fosfor	mg	14,4	27,6	240	185/196 ³⁾	123/128 ³⁾	123/128 ³⁾	0,29
Magnesium	mg	0	0	0	62/61 ³⁾	27	27	0,32
SPORSTOFFER								
Jern	mg	0	0	0	0	ikke beregnet	ikke beregnet	0
Sink	mg	0	0	0	0	ikke beregnet	ikke beregnet	0
Kobber	mg	0	0	0	0	ikke beregnet	ikke beregnet	0
Mangan	mg	0	0	0	0	ikke beregnet	ikke beregnet	0
Fluor	mg	0	0	0	0	ikke beregnet	ikke beregnet	0
Jod	µg	0	0	0	0	ikke beregnet	ikke beregnet	0
Molybden	µg	0	0	0	0	ikke beregnet	ikke beregnet	0
Selen	µg	0	0	0	0	ikke beregnet	ikke beregnet	0
Krom	µg	0	0	0	0	ikke beregnet	ikke beregnet	0
ENERGIPOSSENTFØDELING								
Protein	%	97	97	97	2/2,5 ³⁾	7	7	1
Fett	%	2	2	2	42/44,5 ³⁾	44/46 ³⁾	44/46 ³⁾	0,2
Karbohydrater	%	≤ 1	≤ 1	≤ 1	56/52 ³⁾	49/46 ³⁾	49/46 ³⁾	7,16
Fiber	%	0	0	0	0/1 ³⁾	0/1 ³⁾	0/1 ³⁾	21,2

* 1 pose ublandet 240 ml helmelk (3,5 % fett), †)=Jordbær, s)=Stokiolade

° RE= retinolekvalenter, °° α-TE= arafatokolekvalenter, °°° NE= niacinekvalenter

Sondeløsninger

Fresenius Kabi har et bredt utvalg av ernæringsmessig komplette sondeløsninger i EasyBag ernæringspose med dryppfri ENPlus port.

Oppbevaring

Alle sondeløsningene skal oppbevares i romtemperatur mellom 15-25 °C. Denne oppbevaringen vil sikre at produktene opprettholder sine ideelle egenskaper gjennom hele lagringsperioden. Produktene skal ikke oppbevares over lengre tid i kjøleskap. Be om egen oppbevaringsinformasjon fra Fresenius Kabi.

EasyBag posen kan lagres stående.

Husk å riste posen godt før den henges opp. Dette gjelder spesielt de fiberholdige sondeløsningene, hvor fiberen gjerne samler seg på bunnen av posen ved lagring over lengre tid.

Sondeløsningene skal gis romtemperert og må aldri varmes opp.

Holdbarhet av åpnet pakning

Etter at EasyBag er åpnet, må sondeløsningen benyttes innen 24 timer. EasyBag kan henge i romtemperatur med ernæringssettet tilkoblet i 24 timer.

Godkjenning

Alle sondeløsningene er klassifisert som «Næringsmiddel til spesielle medisinske formål» og er innmeldt Mattilsynet.

Refusjon

Alle sondeløsningene er refusjonsberettiget og kan forskrives på blå resept. Se refusjonsregler på side 66.

EasyBag

- med dryppfri port for å unngå søl



Alle Fresenius Kabis sondeløsninger kommer i EasyBag. EasyBag ernæringspose har tømningssport med ENPlus åpning med dryppsikker membran. ENPlus sørger for at IV-sett ikke passer inn i posen og sikrer at sondematen ikke kan administreres intravenøst gjennom IV-sett. Den dryppsikre membranen kan perforeres flere ganger uten at den lekker og forhindrer søl på pasient, pumpe og omgivelser. Posen kan henge både ved tilkobling og frakobling av ernæringssettet. Ved tilkobling av ernæringssett må ren håndtering benyttes.

EasyBag er lett å henge opp, kollaberer ved tømning og tar derfor liten plass i avfallet. EasyBag posen er den ernæringsposen som inneholder minst plast og gir minst avfallsvolum*.

* Ifeu - Institut für Energie- und Umweltforschung Heidelberg GmbH. Kauertz B, Krüger M. Final results: LCA Fresenius Easy Bag vs. PE bottles; June 2019.

Fresubin® 2 KCAL HP

Fresubin® 2 KCAL HP FIBRE

Ernæringsmessig komplett

Proteinrik

Energirik



500 ml EasyBag

Protein- og energirik sondeløsning med og uten fiber. Med lavt innhold av natrium.

Med MCT for lettere absorpsjon.

Til ernæringsbehandling ved underernæring eller risiko for underernæring, spesielt ved høyt protein- og energi-behov, samt ved væskerestriksjon.

Egnet som eneste næringskilde.

Anbefalt dosering ved bruk som eneste næringskilde: Minimum 1000 ml (2000 kcal) per dag, eller som anbefalt av relevant helsepersonell.

Sørg for tilstrekkelig væske- og elektrolyttinntak.

Ikke egnet til barn under 3 år. Benyttes med forsiktighet til barn under 6 år.

Allergener: Melkeprotein, hvetedekstrin (kun i fibervarianten), fiskeolje, soyalecticin

Makronæringsstoffer per 100 ml Fresubin 2 KCAL HP/HP FIBRE

Energi: 200 kcal	Karbohydrat: 17,5/16,7 g (35/33 E%)
Protein: 10 g (20 E%)	Fett: 10 g (45 E%)
Fiber: 0/1,5 g (2 E%)	

Proteinkilde: 92 % kasein, 8 % myse
 Fettkilde: rapsolje, solsikkeolje, MCT, fiskeolje
 Karbohydratkilde: glukosesirup
 Fiberkilde: inulin, cellulose, hvetedekstrin

Glutenfri
 Laktoseredusert
 Lavt natriuminnhold
 Volumesparende



Fresubin® HP ENERGY FIBRE

Ernæringsmessig komplett

Proteinrik

Energirik



500 ml EasyBag

Protein- og energirik sondeløsning med fiber.

Med MCT for lettere absorpsjon.

Til ernæringsbehandling ved underernæring eller risiko for underernæring, spesielt ved høyt protein- og energi-behov, ved fettmalabsorpsjon, samt ved væskerestriksjon.

Egnet som eneste næringskilde.

Anbefalt dosering ved bruk som eneste næringskilde: Minimum 1500 ml (2250 kcal) per dag, eller som anbefalt av relevant helsepersonell.

Ikke egnet til barn under 3 år. Benyttes med forsiktighet til barn under 6 år.

Allergener: Melkeprotein, soyaolje, hvetedekstrin, fiskeolje

Makronæringsstoffer per 100 ml

Energi: 150 kcal	Karbohydrat: 16 g (43 E%)
Protein: 7,5 g (20 E%)	Fett: 5,8 g (35 E%)
Fiber: 1,5 g (2 E%)	

Proteinkilde: 80 % kasein, 20 % myse
 Fettkilde: soyaolje, MCT, fiskeolje
 Karbohydratkilde: maltodekstrin
 Fiberkilde: Inulin, cellulose, hvetedekstrin

Glutenfri
 Laktoseredusert



Fresubin® ENERGY

Fresubin® ENERGY FIBRE



500 ml EasyBag
1000 ml EasyBag (FEF)

Energirik sondeløsning med og uten fiber.

Til ernæringsbehandling ved underernæring eller risiko for underernæring, spesielt ved høyt energibehov og væskerestriksjon.

Egnet som eneste næringskilde.

Anbefalt dosering ved bruk som eneste næringskilde: Minimum 1500 ml (2250 kcal) per dag, eller som anbefalt av relevant helsepersonell.

Ikke egnet til barn under 3 år. Benyttes med forsiktighet til barn under 6 år.

Allergener: Melkeprotein, soyaprotein (FEF), hvetedekstrin (FEF), fiskeolje, soyalecitin

Makronæringsstoffer per 100 ml (FE/FEF)

Energi: 150 kcal	Karbohydrat: 19/18 g (50/48 E%)
Protein: 5,6 g (15 E%)	Fett: 5,8 g (35 E%)
Fiber : 0/1,5 g (0/2 E%)	

Proteinkilde FE: 80 % kasein, 20 % myse

Proteinkilde FEF: 52 % kasein, 48 % soya

Fettkilde: rapsolje, solsikkeolje, fiskeolje

Karbohydratkilde: maltodekstrin

Fiberkilde: inulin, cellulose, hvetedekstrin

Glutenfri

Laktoseredusert



Fresubin® ORIGINAL

Fresubin® ORIGINAL FIBRE



500 ml EasyBag
1000 ml EasyBag (FOF)

Sondeløsning med og uten fiber.

Til ernæringsbehandling ved underernæring eller risiko for underernæring.

Egnet som eneste næringskilde.

Anbefalt dosering ved bruk som eneste næringskilde: Minimum 1500 ml (1500 kcal) per dag, eller som anbefalt av relevant helsepersonell.

Ikke egnet til barn under 3 år. Benyttes med forsiktighet til barn under 6 år.

Allergener: Melkeprotein, soyaprotein, hvetedekstrin (FOF), soyalecitin, fiskeolje

Makronæringsstoffer per 100 ml (FO/FOF)

Energi: 100 kcal	Karbohydrat: 14/13 g (55/52 E%)
Protein: 3,8 g (15 E%)	Fett: 3,3 g (30 E%)
Fiber: 0/1,5 g (0/3 E%)	

Proteinkilde: 50 % kasein, 50 % soya

Fettkilde: rapsolje, solsikkeolje, fiskeolje

Karbohydratkilde: maltodekstrin

Fiberkilde: inulin, cellulose, hvetedekstrin

Glutenfri

Laktoseredusert



Fresubin® 1000 COMPLETE

Ernæringsmessig komplett

Proteinrik



1000 ml EasyBag

Proteinrik soneopløsning med fiber.

Til ernæringsbehandling ved underernæring eller risiko for underernæring, spesielt ved økt proteinbehov og lavt energibehov.

Egnet som eneste næringskilde.

Anbefalt dosering ved bruk som eneste næringskilde: 1 pose á 1000 kcal (1000 kcal) per dag, eller som anbefalt av relevant helsepersonell.

Ikke egnet til barn under 3 år. Anvendes med forsiktighet til barn under 6 år.

Allergener: Melkeprotein, hvetedekstrin, fiskeolje, soyalectin

Makronæringsstoffer per 100 ml	
Energi: 100 kcal	Karbohydrat: 12,5 g (50 E%)
Protein: 5,5 g (22 E%)	Fett: 2,7 g (24 E%)
Fiber: 2 g (4 E%)	

Proteinkilde: 94 % kasein, 6 % myse
 Fettkilde: rapsolje, solsikkeolje, fiskeolje
 Karbohydratkilde: maltodekstrin
 Fiberkilde: inulin, cellulose, hvetedekstrin

Glutenfri
 Laktoseredusert



Fresubin® 1200 COMPLETE Fresubin® 1800 COMPLETE

Ernæringsmessig komplett

Proteinrik



1000 ml EasyBag
 1500 ml EasyBag

Proteinrike soneopløsninger med fiber.

Til ernæringsbehandling ved underernæring eller risiko for underernæring, spesielt ved økt proteinbehov og moderat energibehov.

Egnet som eneste næringskilde.

Anbefalt dosering Fresubin 1200 COMPLETE ved bruk som eneste næringskilde: 1 pose á 1000 ml (1200 kcal) per dag, eller som anbefalt av relevant helsepersonell.

Anbefalt dosering Fresubin 1800 COMPLETE ved bruk som eneste næringskilde: 1 pose á 1500 ml (1800 kcal) per dag, eller som anbefalt av relevant helsepersonell.

Ikke egnet til barn under 3 år. Benyttes med forsiktighet til barn under 6 år.

Allergener: Melkeprotein, hvetedekstrin, fiskeolje, soyalectin

Makronæringsstoffer per 100 ml	
Energi: 120 kcal	Karbohydrat: 14 g (47 E%)
Protein: 6 g (20 E%)	Fett: 4,1 g (30 E%)
Fiber: 2 g (3 E%)	

Proteinkilde: 100 % kasein
 Fettkilde: rapsolje, solsikkeolje, fiskeolje
 Karbohydratkilde: maltodekstrin
 Fiberkilde: inulin, hvetedekstrin, cellulose

Glutenfri
 Laktoseredusert



Fresubin® SOYA FIBRE



500 ml EasyBag
1000 ml EasyBag

Soyabasert og melkeproteinfri sondeløsning med fiber.

Til ernæringsbehandling ved underernæring eller risiko for underernæring, spesielt ved intoleranse for melkeprotein.

Egnet som eneste næringskilde.

Anbefalt dosering ved bruk som eneste næringskilde: Minimum 1500 ml (1500 kcal) per dag, eller som anbefalt av relevant helsepersonell.

Ikke egnet til barn under 3 år. Benyttes med forsiktighet til barn under 6 år.

Allergener: Soyaprotein, hvetedekstrin, fiskeolje, soyalecitin

Makronæringsstoffer per 100 ml

Energi: 100 kcal	Karbohydrat: 12,1 g (48,4 E%)
Protein: 3,8 g (15,2 E%)	Fett: 3,6 g (32,4 E%)
Fiber: 2 g (4 E%)	

Proteinkilde: [soya](#)

Fettkilde: rapsolje, solsikkeolje, [fiskeolje](#)

Karbohydratkilde: maltodekstrin, fruktose

Fiberkilde: inulin, cellulose, [hvetedekstrin](#)

Glutenfri

Laktosefri

Melkeproteinfri



Supportan®



Proteinrik

Energirik

500 ml EasyBag

Protein- og energirik sondeløsning med fiber.

Med høyt innhold av EPA og DHA fra fiskeolje. Fettrik. Med MCT.

Til ernæringsbehandling ved underernæring eller risiko for underernæring, spesielt ved kreft, kronisk katabol sykdom og kakeksi.

Egnet som eneste næringskilde.

Anbefalt dosering ved bruk som supplerende ernæring: ≥ 500 ml (750 kcal) per dag.

Anbefalt dosering ved bruk som eneste næringskilde: ≥ 1000 ml (1500 kcal) per dag, eller som anbefalt av relevant helsepersonell.

Ta i betraktning det høye innholdet av protein og fiskeolje, samt det lave innholdet av natrium.

Ikke egnet til barn under 3 år. Benyttes med forsiktighet til barn under 6 år.

Allergener: Melkeprotein, fiskeolje, hvetedekstrin, soyalecitin

Makronæringsstoffer per 100 ml

Energi: 150 kcal	Karbohydrat: 12 g (31 E%)
Protein: 10 g (27 E%)	Fett: 6,7 g (40 E%)
Fiber: 1,2 g (2 E%)	

Proteinkilde: 80 % [kasein](#), 20 % [myse](#)

Fettkilde: olje, [fiskeolje](#), saflorolje, solsikkeolje

Karbohydratkilde: maltodekstrin, sukrose

Fiberkilde: inulin, [hvetedekstrin](#)

Glutenfri

Laktoseredusert

Lavt natriuminnhold



Survimed OPD



500 ml EasyBag
1000 ml EasyBag

Peptidbasert sondeløsning med hydrolysert myseprotein.

Med MCT. Fiberfri.

Til ernæringsbehandling ved underernæring eller risiko for underernæring, spesielt ved malabsorpsjon.

Egnet som eneste næringskilde.

Anbefalt dosering ved bruk som eneste næringskilde: Minimum 1500 ml (1500 kcal) per dag, eller som anbefalt av relevant helsepersonell.

Ikke egnet til barn under 3 år. Benyttes med forsiktighet til barn under 6 år.

Allergener: Myseproteinhydrolysat, fiskeolje

Makronæringsstoffer per 100 ml

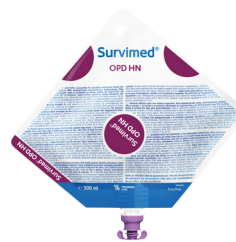
Energi: 100 kcal	Karbohydrat: 14,3 g (57 E%)
Protein: 4,5 g (18 E%)	Fett: 2,8 g (25 E%)
Fiber: < 0,1 g (0 E%)	

Proteinkilde: hydrolysert myse
Fettkilde: MCT, rapsolje, saflorolje, fiskeolje
Karbohydratkilde: maltodekstrin
Fiberkilde: cellulose (stabilisator)

Glutenfri
Laktoseredusert



Survimed OPD HN



500 ml EasyBag

Energirik, peptidbasert sondeløsning med høyt innhold av hydrolysert myseprotein.

Med MCT. Fiberfri.

Til ernæringsbehandling ved underernæring eller risiko for underernæring, spesielt ved malabsorpsjon.

Egnet som eneste næringskilde.

Anbefalt dosering ved bruk som eneste næringskilde: Minimum 1000 ml (1330 kcal) per dag, eller som anbefalt av relevant helsepersonell.

Ikke egnet til barn under 3 år. Benyttes med forsiktighet til barn under 6 år.

Allergener: Myseproteinhydrolysat, fiskeolje

Makronæringsstoffer per 100 ml

Energi: 133 kcal	Karbohydrat: 18,3 g (55 E%)
Protein: 6,7 g (20 E%)	Fett: 3,7 g (25 E%)
Fiber: < 0,1 g (0 E%)	

Proteinkilde: hydrolysert myse
Fettkilde: MCT, rapsolje, saflorolje, fiskeolje
Karbohydratkilde: maltodekstrin
Fiberkilde: cellulose (stabilisator)

Glutenfri
Laktoseredusert



Diben®



500 ml EasyBag

Sondeløsning med fiber og modifisert karbohydratprofil med lav glykemisk indeks.

Til ernæringsbehandling ved underernæring eller risiko for underernæring, spesielt ved forstyrret glukosemetabolisme.

Egnet som eneste næringskilde.

Anbefalt dosering ved bruk som eneste næringskilde: Minimum 1350 ml (1350 kcal) per dag, eller som anbefalt av relevant helsepersonell.

Medisinsk behandling av blodglukose-nivå kan måtte justeres.

Ikke egnet til barn under 3 år. Benyttes med forsiktighet til barn under 6 år.

Allergener: Melkeprotein, fiskeolje, soyalectitin

Makronæringsstoffer per 100 ml

Energi: 105 kcal	Karbohydrat: 8,1 g (32 E%)
Protein: 4,5 g (18 E%)	Fett: 5,0 g (45 E%)
Fiber: 2,4 g (5 E%)	

Proteinkilde: 93 % kasein, 7 % myse
 Fettkilde: solsikkeolje, saflorolje, fiskeolje
 Karbohydratkilde: stivelse, fruktose
 Fiberkilde: tapiokadekstrin, cellulose

Annet: inneholder ekstrakt av grønn te og koffein

Glutenfri
 Laktoseredusert
 Lavt natriuminnhold
 Kromberiket



Diben® 1,5 KCAL HP

500 ml EasyBag
1000 ml EasyBag

Protein- og energirik sonde-løsning med fiber og modifisert karbohydratprofil med lav glykemisk indeks.

Med MCT.

Til ernæringsbehandling ved underernæring eller risiko for underernæring, spesielt ved høyt proteinbehov og forstyrret glukose-metabolisme.

Egnet som eneste næringskilde.

Anbefalt dosering ved bruk som eneste næringskilde: Minimum 1000 ml (1500 kcal) per dag, eller som anbefalt av relevant helsepersonell.

Medisinsk behandling av blodglukose-kontroll kan måtte justeres.

Ikke egnet til barn under 3 år. Benyttes med forsiktighet til barn under 6 år.

Allergener: Melkeprotein, soyaolje, fiskeolje, soyalectitin

Makronæringsstoffer per 100 ml

Energi: 150 kcal	Karbohydrat: 13,1 g (35 E%)
Protein: 7,5 g (20 E%)	Fett: 7 g (42 E%)
Fiber: 2,3 g (3 E%)	

Proteinkilde: 80 % kasein, 20 % myse
 Fettkilde: solsikkeolje, rapsolje, soyaolje, MCT, fiskeolje
 Karbohydratkilde: isomaltulose, maltodekstrin, fruktose, tapiokadekstrin
 Fiberkilde: tapiokadekstrin, inulin, cellulose

Glutenfri
 Laktoseredusert
 Lavt natriuminnhold



Proteinrik

Energirik

Frebini® ORIGINAL FIBRE



500 ml EasyBag

Sondeløsning med fiber til barn 1-12 år.

Til ernæringsbehandling ved underernæring eller risiko for underernæring.

Egnet som eneste næringskilde.

Anbefalt dosering ved bruk som eneste næringskilde:

1-3 år: 1000-1500 ml per dag
4-6 år: 1500-2000 ml per dag
7-10 år: 2000 ml per dag
11-12 år: 2000-2500 ml per dag

eller som avtalt med relevant helsepersonell.

Ikke egnet til barn under 1 år.

Allergener: Melkeprotein, fiskeolje, soyalectitin

Makronæringsstoffer per 100 ml

Energi: 100 kcal	Karbohydrat: 12,1 g (48,4 E%)
Protein: 2,5 g (10 E%)	Fett: 4,4 g (40 E%)
Fiber: 0,8 g (1,6 E%)	

Proteinkilde: 80 % kasein, 20 % myse

Fettkilde: rapsolje, MCT, fiskeolje

Karbohydratkilde: maltodekstrin

Fiberkilde: inulin, cellulose

Glutenfri

Laktoseredusert

Med taurin, karnitin og inositol



Frebini® ENERGY FIBRE



500 ml EasyBag

Energirik sonde-løsning med fiber til barn 1-12 år.

Til ernæringsbehandling ved underernæring, spesielt ved høyt energibehov og ved væskerestriksjon.

Egnet som eneste næringskilde.

Anbefalt dosering ved bruk som eneste næringskilde:

1-3 år: 1000 ml per dag
4-6 år: 1000-1500 ml per dag
7-10 år: 1500 ml per dag
11-12 år: 1500-2000 ml per dag

eller som avtalt med relevant helsepersonell.

Ikke egnet til barn under 1 år.

Allergener: Melkeprotein, fiskeolje, soyalectitin

Makronæringsstoffer per 100 ml

Energi: 150 kcal	Karbohydrat: 18,1 g (48,3 E%)
Protein: 3,83 g (10,2 E%)	Fett: 6,7 g (40 E%)
Fiber: 1,1 g (1,5 E%)	

Proteinkilde: 80 % kasein, 20 % myse

Fettkilde: rapsolje, MCT, fiskeolje

Karbohydratkilde: maltodekstrin, sukrose

Fiberkilde: inulin, cellulose

Glutenfri

Laktoseredusert

Med taurin, karnitin og inositol



Næringsstoff	Enhet	Fresubin 2 KCAL HP	Fresubin 2 KCAL HP	Fresubin HP	Fresubin ENERGY FIBRE	Fresubin ENERGY FIBRE	Fresubin ENERGY FIBRE	Fresubin ORIGINAL FIBRE	Fresubin ORIGINAL FIBRE
	per 100 ml	per 100 ml	per 100 ml	per 100 ml	per 100 ml	per 100 ml	per 100 ml	per 100 ml	per 100 ml
ENERGI	Enhet	200	200	150	150	150	150	100	100
	kcal	838	836	630	630	630	630	420	420
	kJ								
PROTEIN	g	10	10	7,5	7,5	5,6	5,6	3,8	3,8
Myse	g	0,8	0,8	1,5	1,5	0	0	0	0
Kasein	g	9,2	9,2	6,0	6,0	4,5	4,5	2,9	2,9
Soyaprotein	g	0	0	0	0	0	0	2,7	1,9
Nitrogen	g	1,6	1,6	1,2	1,2	0,9	0,9	0,6	0,6
FETT	g	10	10	5,8	5,8	5,8	5,8	3,3	3,3
SFA	g	3,1	3,1	3,7	3,7	0,5	0,5	0,3	0,3
MCT	g	2,6	2,6	3,3	3,3	0	0	0	0
MUFA	g	5,3	5,3	0,6	0,6	3,9	3,9	2,2	2,2
PUFA	g	1,6	1,6	1,5	1,5	1,4	1,4	0,8	0,8
α-linolensyre (18:2, n-6)	g	1,08	1,08	1,21	1,21	1,0	1,0	0,54	0,54
α-linolensyre (18:3, n-3)	g	0,36	0,36	0,13	0,13	0,4	0,4	0,22	0,22
EPA (20:5, n-3)	g	0,04	0,04	0,03	0,03	0,02	0,02	0,02	0,02
DHA (22:6, n-3)	g	0,03	0,03	0,02	0,02	0,02	0,02	0,01	0,01
Kolesterol	mg	<10	<10	<10	<10	<10	<10	<5	<5
min3-ratio		2,31	2,31	6,1	6,1	2,21	2,21	2,21	2,21
KARBOHYDRAT	g	17,5	16,7	16	16	19	18	14	13
Mono- og disakkarider	g	2,7	2,7	1,1	1,2	1,2	1,2	0,9	0,9
Glukose	g	0,6	0,6	0,2	0,2	0,19	0,2	0,16	0,14
Fruktose	g	0	0,03	0,03	0	0	0,03	0	0,03
Laktose	g	≤ 0,5	≤ 0,5	≤ 0,1	≤ 0,1	≤ 0,1	≤ 0,03	≤ 0,03	≤ 0,03
Sukrose	g	0	0,03	0,03	0	0	0,03	0	0,03
Isomaltulose	g	0	0	0	0	0	0	0	0
Maltose	g	1,9	1,84	0,8	0,8	0,93	0,89	0,68	0,64
Oligo- og polysakkarider	g	14,8	14	14	14	18	17	13	12
Stivelse	g	0	0	0	0	0	0	0	0
FIBER	g	0	1,5	1,5	1,5	0	1,5	0	1,5
Løselige/Uløselige	g	0	0,9/0,6	0,9/0,6	0	0	0,9/0,6	0	0,9/0,6
VITAMINER									
Vitamin A	µg RE ⁰	185	185	92	92	92	92	92	92
hvorav β-karoten	µg RE ⁰	45	45	22	22	22	22	22	22
Vitamin C	mg	13	13	6,7	6,7	6,7	6,7	6,7	6,7
Vitamin D ₂	µg	2,0	2,0	1,3	1,3	1,3	1,3	1,3	1,3
Vitamin E ¹⁰⁰	mg α-TE ¹⁰⁰	2,7	2,7	1,3	1,3	3,0	3,0	1,3	1,3
Vitamin K	µg	13,3	13,3	6,7	6,7	6,7	6,7	6,7	6,7
Vitamin B ₁	mg	0,27	0,27	0,13	0,13	0,13	0,13	0,13	0,13
Vitamin B ₂	mg	0,35	0,35	0,17	0,17	0,17	0,17	0,17	0,17
Niacin	mg/mg NE ¹⁰⁰	3,2/5,4	3,2/5,4	1,6/3,3	1,6/3,3	1,6/2,8	1,6/2,8	1,6/2,4	1,6/2,4
Pantotensyre	mg	0,93	0,93	0,47	0,47	0,47	0,47	0,47	0,47
Vitamin B ₆	mg	0,32	0,32	0,16	0,16	0,16	0,16	0,16	0,16
Folsyre	µg	53,3	53,3	26,7	26,7	26,7	26,7	26,7	26,7
Vitamin B ₁₂	µg	0,53	0,53	0,27	0,27	0,27	0,27	0,27	0,27
Biotin	µg	10	10	5,0	5,0	5,0	5,0	5,0	5,0
ANDRE NÆRINGSSTOFFER									
Kolin/(inositol)/Taurin/Karnitin	mg	0/0/0/0	0/0/0/0	27/0/0/0	27/0/0/0	37/0/0/0	37/0/0/0	37/0/0/0	37/0/0/0
Salt (Na x 2,5)	g	0,15	0,15	0,24	0,24	0,25	0,25	0,19	0,33
MINERALER									
Natrium	mg/mmol	602,6	602,6	95/41	95/41	100/4,4	100/4,4	75/3,3	133/5,8
Kalium	mg/mmol	170/4,4	170/4,4	23/4,6	23/4,6	207/5,3	207/5,3	125/3,2	155/4
Klor	mg/mmol	902/5	902/5	150/4,2	150/4,2	153/4,3	153/4,3	115/3,2	153/4,3
Kalsium	mg/mmol	205/5,1	205/5,1	80/2,0	80/2,0	80/2,0	80/2,0	63/2,0	63/2,0
Fosfor	mg/mmol	120/3,9	120/3,9	63/2,0	63/2,0	63/2,0	63/2,0	53/1,7	53/1,7
Magnesium	mg/mmol	20/0,8	20/0,8	27/1,1	27/1,1	27/1,1	24/1	25/1,0	25/1,0
SPORSTOFFER									
Jern	mg	2,7	2,7	1,3	1,3	1,3	1,3	1,3	1,3
Sink	mg	2,4	2,4	1,2	1,2	1,2	1,2	1,2	1,2
Kobber	mg	0,27	0,27	0,13	0,13	0,13	0,13	0,13	0,13
Mangan	mg	0,53	0,53	0,27	0,27	0,27	0,27	0,27	0,27
Fluor	mg	26,7	26,7	13,3	13,3	13,3	13,3	13,3	13,3
Jod	µg	20	20	10	10	10	10	10	10
Molybden	µg	13	13	6,7	6,7	6,7	6,7	6,7	6,7
Selen	µg	13,3	13,3	6,7	6,7	6,7	6,7	6,7	6,7
Krom	µg	13,3	13,3	6,7	6,7	6,7	6,7	6,7	6,7
ENERGI/PROSENTFORDELING									
Protein	%	20	20	20	20	15	15	15	15
Fett	%	45	45	35	35	35	35	30	30
Karbohydrater	%	35	33	43	43	50	48	55	52
Fiber	%	0	2	2	2	0	2	0	3
Vann	g	69	68	76	76	77	76	84	84
Osmolaritet	mosmol/l	420	420	360	360	330	325	220	285
Osmolalitet	mosmol/kg	615	615	470	470	430	430	265	335

⁰RE = retinolækvivalenter, ¹⁰⁰α-TE = alfatakolærolækvivalenter, ¹⁰⁰NE = niacinekvivalenter

Næringsstoff	Enhed	Fresubin 1000 COMPLETE	Fresubin 1200 COMPLETE	Fresubin 1800 COMPLETE	Fresubin SOVA FIBRE	Supportan	Survived OPD	Survived OPD HN
		per 100 ml	per 100 ml	per 100 ml	per 100 ml	per 100 ml	per 100 ml	per 100 ml
ENERGI	kcal	100	120	120	100	150	100	133
	kJ	422	508	508	420	628	423	561
PROTEIN	g	5,5	6,0	6,0	3,8	10,0	4,5	6,7
Myse	g	0,34	0	0	0	2,0	0	0
Kasein	g	5,16	6,0	6,0	0	8,0	0	0
Soyaprotein	g	0	0	0	3,8	0	0	0
Nitrogen	g	0,9	1,0	1,0	0,6	1,6	0,72	1,06
FETT	g	2,7	4,1	4,1	3,6	6,7	2,8	3,7
SFA	g	0,2	0,3	0,3	0,3	3,3	1,54	2,1
MCT	g	0	0	0	0	0	0	1,9
MUFA (enumettede fedtsyrer)	g	0,8	2,8	2,8	2,4	1,5	0,68	0,85
PUFA (flerumettede fedtsyrer)	g	1,7	1,0	1,0	0,9	1,9	0,58	0,75
linolsyre (18:2, n-6)	g	0,4	0,7	0,7	0,57	0,95	0,41	0,6
α-linolensyre (18:3, n-3)	g	0,17	0,24	0,24	0,21	0,02	0,08	0,1
EPA (20:5, n-3)	g	0,003	0,003	0,003	0,02	0,40	0,02	0,04
DHA (22:6, n-3)	g	0,02	0,02	0,02	0,01	0,17	0,02	0,02
Kolesterol	mg	≤ 5	≤ 5	≤ 5	≤ 3,3	≤ 20	≤ 2	≤ 3
n6:n3 - ratio		2:1	2:3:1	2:3:1	2:5:1	1:5:1	3:5:1	3:7:1
KARBOHYDRAT	g	12,5	14	14	12,1	12	14,3	18,3
Monor- og disakkarider	g	11	1,2	1,2	41	61	0,8	1,1
Glukose	g	0,2	0,2	0,2	0,04	0,1	0,1	0,2
Fruktose	g	0,08	0,08	0,08	3,92	0,05	0	0
Laktose	g	≤ 0,04	≤ 0,04	≤ 0,04	0	≤ 0,5	≤ 0,2	≤ 0,3
Sukrose	g	0,06	0,06	0,06	0,04	5,1	0	0
Isomaltulose	g	0	0	0	0	0	0	0
Maltose	g	0,72	0,77	0,77	0,08	0,34	0,65	0,8
Oligo- og polysakkarider	g	11,4	13	13	8,0	5,7	13,5	17,2
Stivelse	g	0	0	0	0	0	0	0
FIBER	g	2,0	2,0	2,0	2,0	12	< 0,1	< 0,1
Løselige/Uløselige	g	1,6/0,4	1,6/0,4	1,6/0,4	1,6/0,4	12/0	0/<0,1	0/<0,1
VITAMINER								
Vitamin A	µg RE ⁰	138	138	138	92	213	92	138
hvorav β-karoten	µg RE ⁰	33	33	33	22	63	22	33
Vitamin C	mg	10	10	10	6,7	19	8	12
Vitamin D ₃	µg	2,0	2,0	2,0	1,3	2,5	1,0	1,5
Vitamin E ^{α-TE⁰⁰}	mg	2,0	2,0	2,0	1,3	3,8	1,3	2,0
Vitamin K ₁	µg	10,0	10,0	10,0	6,7	21,0	6,7	10
Vitamin B ₁	mg	0,20	0,20	0,20	0,13	0,3	0,13	0,20
Vitamin B ₂	mg	0,26	0,26	0,26	0,17	0,4	0,17	0,26
Niacin	mg/mg NE ⁰⁰⁰	1,2/2,2	1,3/2,3	1,3/2,3	1,6/2,4	1,5/3,2	1,0/2,17	1,33/3,0
Pantotensyre	mg	0,70	0,70	0,70	0,47	1,5	0,47	0,70
Vitamin B ₆	mg	0,24	0,24	0,24	0,16	0,43	0,16	0,24
Folsyre	µg	40	40,5	40,5	27,0	62,5	26,7	40
Vitamin B ₁₂	µg	0,4	0,4	0,4	0,27	0,75	0,27	0,4
Biotin	µg	7,5	7,5	7,5	5,0	9,4	5,0	7,5
ANDRE NÆRINGSSTOFFER								
Kolin/inositol/taurin/karnitin	mg	55/0/0/0	55/0/0/0	55/0/0/0	37/0/0/0	2,5/0/0/0	37/0/0/0	55/0/0/0
Salt (Na x 2,5)	g	0,38	0,38	0,38	0,25	0,12	0,2	0,34
MINERALER								
Natrium	mg/mmol	153/67	153/67	153/67	100/4,3	48/2,1	80/3,5	135/5,9
Kalium	mg/mmol	213/5,5	223/5,7	223/5,7	133/3,4	128/3,3	200/5,1	260/6,7
Klor	mg/mmol	153/4,3	137/3,9	137/3,9	153/4,3	50/1,4	83/2,3	120/3,4
Kalsium	mg/mmol	85/2,1	85/2,1	85/2,1	80/2,0	203/5,1	65/1,6	90/2,3
Fosfor	mg/mmol	66/2,1	73/2,4	73/2,4	47/1,5	120/3,9	48/1,6	72/2,3
Magnesium	mg/mmol	35/1,4	30/1,2	30/1,2	25/1,0	26/1,1	25/1,0	30/1,2
SPORSSTOFFER								
Jern	mg	2,0	2,0	2,0	1,3	2,5	1,3	2,0
Sink	mg	1,5	1,5	1,5	1,2	2,0	1,2	1,8
Kobber	mg	0,20	0,20	0,20	0,13	0,38	0,13	0,20
Mangan	mg	0,40	0,40	0,40	0,27	0,50	0,27	0,40
Fluor	mg	0,20	0,20	0,20	0,13	0,25	0,13	0,20
Jod	µg	20	20	20	13,3	37,5	13,3	20
Molybden	µg	15	15	15	10	19	10	15
Selen	µg	10	10	10	6,7	14	6,7	10
Krom	µg	10	10	10	6,7	13	6,7	10
ENERGI- og PROTEINFORDELING								
Protein	%	22	20	20	15,2	27	18	20
Fett	%	24	30	30	32,4	40	25	25
Karbohydrater	%	50	47	47	48,4	31	57	55
Fiber	%	4	3	3	4	2	0	0
Vann	g	83	80	80	83	76	85	80
Osmolaritet	mosm/l	300	345	345	410	340	290	400
Osmolalitet	mosm/kg	360	425	425	500	435	340	500

⁰RE = retinolekvivalenter, ⁰⁰α-TE = alfaketolekvivalenter, ⁰⁰⁰NE = niacinekvivalenter



Næringsstoff	Enhet	Diben	Diben 1,5 KCAL HP	Frebini ORIGINAL FIBRE	Frebini ENERGY FIBRE
	Enhet	per 100 ml	per 100 ml	per 100 ml	per 100 ml
ENERGI	kcal	100	150	100	150
	kJ	418	628	419	628
PROTEIN	g	4,5	7,5	2,5	3,83
Myse	g	0,3	1,5	0,5	0,77
Kasein	g	4,2	6,0	2,0	3,06
Soyaprotein	g	0	0	0	0
Nitrogen	g	0,7	1,2	0,4	0,6
FETT	g	5,0	7,0	4,4	6,7
SFA	g	0,5	1,8	1,2	1,8
MCT	g	0	0	0,9	1,3
MUFA	g	3,7	3,7	2,2	3,3
PUFA	g	0,8	1,5	1,1	1,6
linolsyre (18:2, n-6)	g	0,6	1	0,7	1,0
α-linolensyre (18:3, n-3)	g	0,01	0,17	0,3	0,4
EPA (20:5, n-3)	g	0,10	0,14	0,06	0,08
DHA (22:6, n-3)	g	0,07	0,09	0,03	0,04
Kolesterol	mg	≤ 10	≤ 15	≤ 5	≤ 6
n6/n3 - ratio		3,1	2,3:1	1,8:1	1,8:1
KARBOHYDRAT	g	81	131	121	181
Mono- og disakkarider	g	2,4	7,0	0,8	2,2
Glukose	g	0,07	0,1	0,1	0,2
Fruktose	g	2,2	1,5	0,02	0,02
Laktose	g	≤ 0,2	≤ 0,5	≤ 0,04	≤ 0,05
Sukrose	g	0	0,02	0,02	1,0
Isomaltulose	g	0	5,0	0	0
Maltose	g	0,07	0,12	0,60	0,90
Oligo- og polysakkarider	g	0,3	3,4	11,3	15,9
Modifisert stivelse	g	5,4	2,7	0	0
FIBER	g	2,4	2,3	0,8	1,1
Løselige/løselige	g	19/0,5	1,8/0,5	0,5/0,3	0,7/0,4
VITAMINER					
Vitamin A	µg RE ^o	200	143	62	93
hvorav β-karoten	µg RE ^o	122	33	17	25
Vitamin C	mg	19	12	8	12
Vitamin D ₃	µg	1,1	2,0	1,0	1,5
Vitamin E ¹	mg α-TE ^{oo}	7,4	2,3	2,0	3,0
Vitamin K ₁	µg	7,4	10,0	4,0	6,0
Vitamin B ₁	mg	0,15	0,26	0,2	0,3
Vitamin B ₂	mg	0,19	0,26	0,2	0,3
Niacin	mg/mg NE ^{oo}	1,8/2,8	2,4/3,9	1,2/1,7	1,8/2,6
Pantotensyre	mg	0,52	0,7	0,4	0,6
Vitamin B ₆	mg	0,18	0,24	0,11	0,17
Folsyre	µg	29,6	40,0	22,0	33,0
Vitamin B ₁₂	µg	0,3	0,4	0,2	0,3
Biotin	µg	5,6	7,5	5,0	7,5
ANDRE NÆRINGSSTOFFER					
Kolin/inositol/taurin/karmitin	mg	41/0/0/0	55/0/0/0	20/15/8/3	30/23/12/4/5
Salt (Na x 2,5)	g	0,21	0,14	0,14	0,22
MINERALER					
Natrium	mg/mmol	85/3,7	55/2,4	54/2,35	86/3,74
Kalium	mg/mmol	143/3,7	180/4,6	100/2,56	150/3,84
Klor	mg/mmol	124/3,5	85/2,4	90/2,54	135/3,81
Kalsium	mg/mmol	88/2,2	155/3,9	70/1,75	105/2,62
Fosfor	mg/mmol	59/1,9	110/3,6	61/1,97	92/2,97
Magnesium	mg/mmol	31/1,3	30/1,2	13/0,54	19/5,0,8
SPORSTOFFER					
Jern	mg	1,5	2,0	1,0	1,5
Sink	mg	1,3	1,8	1,0	1,5
Kobber	mg	0,15	0,20	0,10	0,15
Mangan	mg	0,30	0,40	0,12	0,18
Fluor	mg	0,15	0,20	0,08	0,12
Jod	µg	14,8	20	10,0	15,0
Iodyden	µg	11	15	4,0	6,0
Selen	µg	7,4	10	3,0	4,5
Krom	µg	30	20	4,0	6,0
ENERGIPESENTFORDDELING					
Protein	%	18	20	10,0	10,2
Fett	%	45	42	40	40
Karbohydrater	%	32	35	48,4	48,3
Fiber	%	5	3	1,6	1,5
Vann	g	63	76	64	76
Osmolaritet	mosm/l	270	440	210	345
Osmolalitet	mosm/kg	330	580	250	450

^o RE= retinolekvivalenter, ^{oo} α-TE= alfatokoferolekvivalenter, ^{oo} NE= niacinekvivalenter

Næringsprodukter kan dekkes på **blå resept**



Alle produkter i denne brosjyren er definert som «Næringsmidler til spesielle medisinske formål» og kan forskrives på blå resept.

BLÅRESEPTFORSKRIFTEN

§ 6 Stønad til «Næringsmidler til spesielle medisinske formål» gis på følgende indikasjoner:

1. Sykelige prosesser som affiserer munn, svelg og spiserør og som hindrer tilførsel av vanlig mat. Sykelige prosesser som affiserer mage eller tarm, og som hindrer opptak av viktige næringsstoffer. Stoffskiftesykdom (metabolsk sykdom). Behandlingsrefraktær epilepsi (ketogen diett).
2. Laktoseintoleranse, melkeproteinintoleranse eller melkeallergi hos barn under 10 år.
3. Fenylketonuri (Føllings sykdom).
4. Behandling av kreft/immunsvikt eller annen sykdom som medfører så sterk svekkelse at næringstilskudd er påkrevd.

Blå resept på næringsmidler til spesielle medisinske formål, med unntak for produkter under punkt 3, må følges av en individuell søknad som skal sendes til Helfo.

Både fastlege og spesialist kan forskrive næringsmidler til spesielle medisinske formål på blå resept og sende individuell søknad til Helfo.

ORDFORKLARING

SFA	= Saturated Fatty Acids	= Mettede fettsyrer
MCT	= Medium Chain Triglycerides	= Fettsyrer av middels kjedelengde
MUFA	= Mono Unsaturated Fatty Acids	= Enumettede fettsyrer
PUFA	= Poly Unsaturated Fatty Acids	= Flerumettede fettsyrer
EPA	= Eicosapentaenoic Acid	= Eikospantaensyre
DHA	= Docosahexaenoic Acid	= Dokosaheksaensyre
OPD	= Oligo Peptide Diets	= Oligopeptiddiett
HP	= High Protein	= Høyt proteininnhold
HN	= High Nitrogen	= Høyt nitrogeninnhold

Referanser

- 1) Carrión S et al. Oropharyngeal dysphagia is a prevalent risk factor for malnutrition in a cohort of older patients admitted with an acute disease to a general hospital. *Clin Nutr* 2015;34(3):436-442.
- 2) Whelan K. Inadequate fluid intakes in dysphagic acute stroke. *Clin Nutr* 2001;20(5):423-428.
- 3) © The International Dysphagia Diet Standardisation Initiative 2019 @ <https://iddsi.org/framework/> Licensed under the Creative Commons Attribution Sharealike 4.0 License <https://creativecommons.org/licenses/by-sa/4.0/legalcode>. Derivative works extending beyond language translation are NOT PERMITTED.

stem.no | 230263 | Mars 2024



**FRESENIUS
KABI**

Fresenius Kabi Norge AS
Postboks 4646 Nydalen, 0405 Oslo
Telefon 22 58 80 00
markedsavdelingen@fresenius-kabi.com
www.fresenius-kabi.no | www.fresubin.no