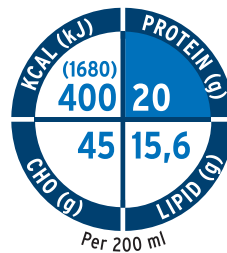




**FRESENIUS  
KABI**

caring for life



# Fresubin<sup>®</sup> 2 kcal DRINK

Proteinrik og energikonsentrert næringsdrikk med smak av suppe

Protein- og energikonsentrert næringsdrikk. Til ernæringsbehandling av pasienter med underernæring eller risiko for underernæring, spesielt ved høyt protein- og energibehov samt ved redusert volumtoleranse og væskerestriksjon.

Inneholder hele 400 kcal og 20 g protein per 200 ml flaske.

Proteinrik med 20 E% protein

Med høy energitetthet (2 kcal/ml)

Ernæringsmessig komplett med alle essensielle makro- og mikronæringsstoffer

Rik på vitamin D<sub>3</sub>: 10 µg/200 ml

Kommer i 3 forskjellige suppesmaker

# Fresubin 2 kcal DRINK

Tilgjengelig i 200 ml EasyBottle



## Informasjon om næringsinnhold

Gjennomsnittlig næringsinnhold		100 ml	200 ml
<b>Energi</b>	kcal (kJ)	200 (840)	400 (1680)
<b>Fett</b>	g	7,8	15,6
hvorav mettede fettsyrer	g	0,59	1,18
hvorav enumettede fettsyrer	g	5,78	11,56
hvorav flerumettede fettsyrer	g	1,43	2,86
hvorav linolensyre	g	1,1	2,2
hvorav $\alpha$ -linolensyre	g	0,27	0,54
<b>Karbohydrater</b>	g	22,5	45
hvorav sukkerarter	g	1,18	2,36
hvorav laktose	g	$\leq 0,3$	$\leq 0,6$
<b>Fiber</b>	g	0	0
<b>Protein</b>	g	10	20
hvorav myse	g	0,8	1,6
hvorav kasein	g	9,2	18,4
hvorav soya	g	0	0
<b>Salt (Na x 2,5)</b>	g	0,19	0,38
<b>Vann</b>	ml	68,5	137
<b>Osmolaritet</b>	mosmol/l	390 <sup>a</sup> /377 <sup>a</sup> /356 <sup>a</sup>	
<b>Osmolalitet</b>	mosmol/kg H <sub>2</sub> O	570 <sup>a</sup> /550 <sup>a</sup> /520 <sup>a</sup>	
<b>Mineraler og sporelementer</b>			
Natrium	mg	75	150
Kalium	mg	160	320
Klor	mg	80	160
Kalsium	mg	205	410
Magnesium	mg	16	32
Fosfor	mg	120	240
Jern	mg	2,5	5
Sink	mg	1,6	3,2
Kobber	$\mu$ g	375	750
Mangan	mg	0,5	1
Jod	$\mu$ g	37,5	75
Fluor	mg	0,25	0,5
Krom	$\mu$ g	12,5	25
Molybden	$\mu$ g	18,75	37,5
Selen	$\mu$ g	13,5	27
<b>Vitaminer</b>			
Vitamin A	$\mu$ g RE <sup>o</sup>	212,5	425
hvorav $\beta$ -karoten	$\mu$ g RE <sup>o</sup>	62,5	125
Vitamin D <sub>3</sub>	$\mu$ g	5	10
Vitamin E	mg $\alpha$ -TE <sup>oo</sup>	3,75	7,5
Vitamin K <sub>1</sub>	$\mu$ g	21	42
Vitamin B <sub>1</sub>	mg	0,3	0,6
Vitamin B <sub>2</sub>	mg	0,4	0,8
Niacin	mg/mg NE <sup>ooo</sup>	3,75/5,6	7,5/11,2
Vitamin B <sub>6</sub>	mg	0,43	0,86
Vitamin B <sub>12</sub>	$\mu$ g	0,75	1,5
Pantotensyre	mg	1,5	3
Biotin	$\mu$ g	9,4	18,8
Folsyre	$\mu$ g	62,5	125
Vitamin C	mg	18,8	37,6
<b>Energiprosentfordeling (E%):</b>			
<b>Fett</b>	<b>Karbohydrater</b>	<b>Fiber</b>	<b>Protein</b>
35 E%	45 E%	0 E%	20 E%
<sup>o</sup> RE= Retinolekvivalenter, <sup>oo</sup> $\alpha$ -TE= Tokoferolekvivalenter, <sup>ooo</sup> NE= Niacinekvivalenter <sup>a</sup> Sopp, <sup>b</sup> Asparges, <sup>c</sup> Tomat-Gulrot			

## Forskrivningsinformasjon

### Næringsmiddel til spesielle medisinske formål:

Ernæringsmessig komplett, energikonsentrert (2,0 kcal/ml) og proteinrik (20 E%) næringsdrikk. Fiberfri. Høyt innhold av vitamin D. Laktoseredusert. Glutenfri. For ernæringsbehandling av pasienter med eller i risiko for sykdomsrelatert underernæring, spesielt for pasienter med økt energi- og proteinbehov eller med væskerestriksjoner.

### Dosering:

Skal vurderes ut ifra pasientens behov av relevant helsepersonell. Anbefaling som supplerende ernæring er 1-2 flasker (400-800 kcal) per døgn eller som fullverdig ernæring 4-5 flasker (1600-2000 kcal) per døgn.

### Viktig informasjon:

Skal anvendes under medisinsk kontroll. Egnert som eneste næringskilde. Ikke egnert til barn < 3 år. Anvendes med forsiktighet til barn < 6 år. Ikke egnert til pasienter med galaktosemi. Tilstrekkelig væskeinntak må sikres.

### Lagring og håndtering:

Oppbevares ved romtemperatur. Omrystes godt før bruk. Smaker best oppvarmet. For å varme opp Fresubin 2 kcal DRINK: hell i en suppeskål og varm opp i mikrobølgeovn ved 600 watt i 90 sekunder, eller hell i en kasserolle og varm opp ved lav temperatur. Ikke sett flasken direkte inn i mikrobølgeovnen. Ikke kok opp suppen. Røres godt om etter oppvarming og før inntak. Ikke varm opp på nytt etter at produktet har blitt oppvarmet. Bruk uten oppvarming: Åpnede flasker kan oppbevares inntil 24 timer i kjøleskap. Drikkes langsomt! Pakket i beskyttende atmosfære.

### Kontraindikasjoner:

Skal ikke benyttes dersom enteral ernæring er kontraindisert, som ved akutt gastrointestinal blødning, ileus og liknende. Brukes med forsiktighet ved alvorlige former for nedsatt fordøyelse og absorpsjon. Ikke egnert for pasienter med medfødt manglende evne til å metabolisere noen av næringsstoffene i Fresubin 2 kcal DRINK.

### Flerkulturell egnethet:

Fresubin 2 kcal DRINK er halalsertifisert\* og koshercertifisert. Sertifikat kan fremvises på forespørsel.

\* Med unntak av smaken Tomat-Gulrot.

## Ingredienser

**Fresubin 2 kcal DRINK** (alle smaker): Vann, maltodekstrin, melkeprotein, vegetabiliske oljer (solsikkeolje, rapsolje), aromater, kaliumsitrat, emulgatorer (E 471, soyalecitin), farger (E 150c<sup>ac</sup>, E 160c<sup>c</sup>, E 160d<sup>d</sup>), smaksforsterkere (E 627, E 631), kaliumkarbonat, surhetsregulerende middel (E 507), natriumklorid, vit. C, natriumkarbonat, magnesiumoksid, jernpyrofosfat, niacin, sinkulfat, pantotensyre, manganklorid, vit. E, kobbersulfat, vit. B<sub>2</sub>, vit. B<sub>6</sub>, natriumfluorid, vit. B<sub>1</sub>, vit. A, folsyre,  $\beta$ -karoten, kromklorid, natriummolybdat, kaliumjodid, natriumselenitt, vit. K<sub>1</sub>, biotin, vit. D<sub>3</sub>, vit. B<sub>12</sub>.

<sup>a</sup>Sopp, <sup>c</sup>Tomat-Gulrot

## Kjente FODMAPs per 100 ml

**Laktose:**  $\leq 0,3$  g

## Smaker

Sopp, Asparges, Tomat-Gulrot



**FRESENIUS  
KABI**

caring for life

Fresenius Kabi Norge AS  
Postboks 4646 Nydalen, 0405 Oslo  
Telefon 22 58 80 00  
markedsavdelingen@fresenius-kabi.com  
www.fresenius-kabi.com/no